



# Automobile Club d'Italia

COMMISSIONE SPORTIVA AUTOMOBILISTICA ITALIANA

NORGES BILSPORTFORBUND

**HOMOLOGERINGS-DOKUMENT MAXTER MAXTERINO 2**

Form. O.MT.60

Homologering nr.:  
**01/MT/14**

Produsent	MAXTER S.R.L	
Merke	MAXTER	
Modell	Maxterino 2	
Homologeringsperiode	1. Januar 2010 - 31. Desember 2014	10 Sider



**BILDE AV MOTORENS CLUTCHSIDE**



**BILDE AV MOTORENS TENNSPOLESIDE**

**Stempel og underskrift ASN**



**Stempel og underskrift av produsent**



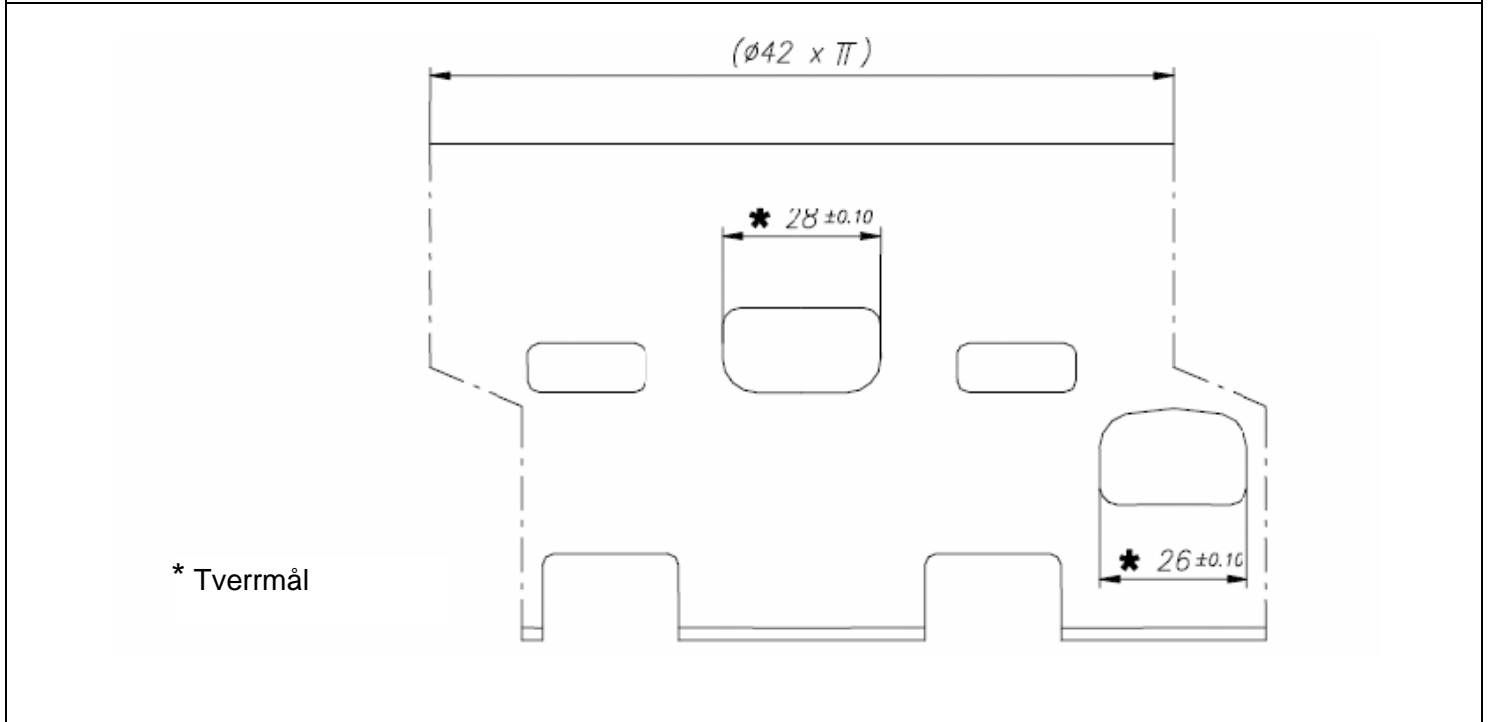
## TEKNISK INFORMASJON

A	KARAKTERISTIKK	
		Toleranse
<b>Maksimalt sylindervolum</b>	<b>60cc</b>	
<b>Maksimal boring</b>	<b>42,1mm</b>	
<b>Slaglengde</b>	<b>43mm</b>	<b>+/- 0,10 mm.</b>
<b>Innsugssystem</b>	<b>Stempelstyrt</b>	
<b>Kjølesystem</b>	<b>Luftkjøling</b>	
<b>Forgasser</b>	Flottørforgasser, 18.00mm venturi, ikke elektronisk, System for regulering av H-fart; Med dyse og mekanisk regulering av blanding gjennom konisk nål. System for regulering av L-fart; Med dyse og blandingsskrue for luft. Eget homologeringsdokument for forgasser.	
<b>Antall spylekanaler</b>	<b>2</b>	
<b>Form på eksosport</b>	<b>4-kantet</b>	
<b>Bredde eksosport</b>	<b>28,00 mm.</b>	<b>+/- 0,10 mm.</b>
<b>Bredde innsugsport</b>	<b>26,00 mm.</b>	<b>+/- 0,10 mm.</b>
<b>Total stempehøyde</b>	<b>49 mm.</b>	<b>+/- 0,8 mm.</b>
<b>Vekt stempel</b>	<b>61 g.</b>	<b>(+/- 10% totalvekt)</b>
<b>Vekt veivparti</b>	<b>1555 g.</b>	<b>(+/- 3% totalvekt)</b>
<b>Form forbrenningskammer</b>	<b>Rund form, kontrollerbar med tolk fra produsent.</b>	
<b>Motordrev</b>	<b>Z11 og Z10</b>	
<b>Volum forbrenningskammer</b>	<b>6,8 cc minimum, inkl. volum i kontrollinnsert i tennplugg hull</b>	
<b>Clutch:</b> Startkrans også tillatt av ikke magnetisk materiale med unntak av edle og eksotiske materialtyper.	<b>Vekt komplett clutch: 800 g minimum.</b> <b>Vekt clutchrotor: 345 g +/- 15 g.</b> <b>Innvendig diameter clutchtrommel: 85.00 mm max.</b> <b>Se egen tegning for konstruksjon og målsetting av komplett clutch på side 10.</b>	

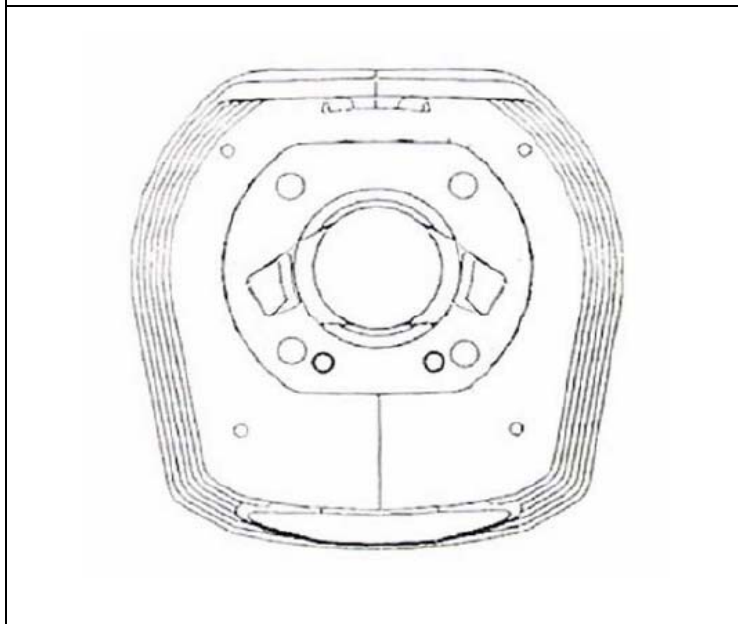
B	ÅPNINGSTIDER (Måles med søkerblad med 0.20 mm tykkelse og minimum 10 mm bredde.)	
		Toleranse
<b>Innsugsport</b>	<b>142°</b>	<b>+/- 2°</b>
<b>Eksosport</b>	<b>154°</b>	<b>+/- 2°</b>

<b>C</b>	<p style="text-align: center;"><b>MATERIALER</b></p> <p>Alle materialer til motoren i aluminium må være fabrikkert gjennom støping eller presstøping. Det er forbudt å produsere fra aluminiumblokk.</p>
<b>Sylinder</b>	<p>Produsert i aluminium med stålforing uten crome-, nikasilbelegg eller andre eksotiske materialer.</p>

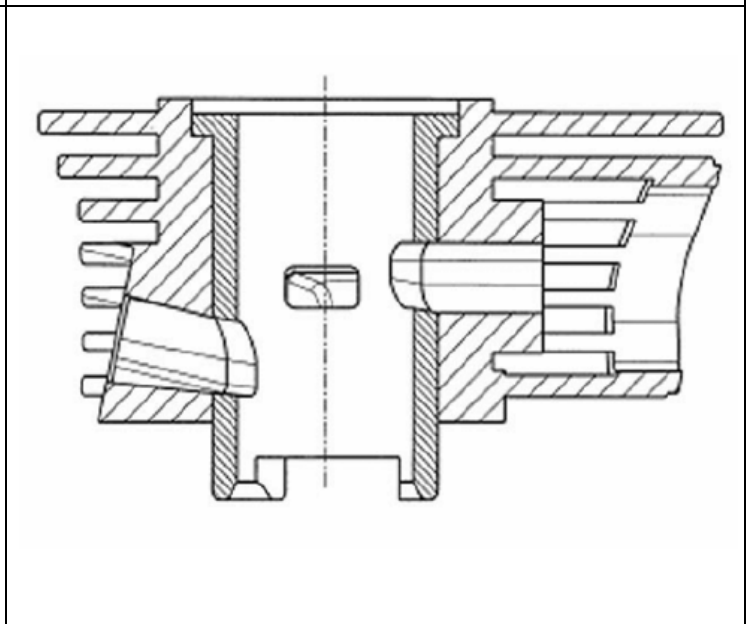
## UTFORMING AV SYLINDER OG PORTER



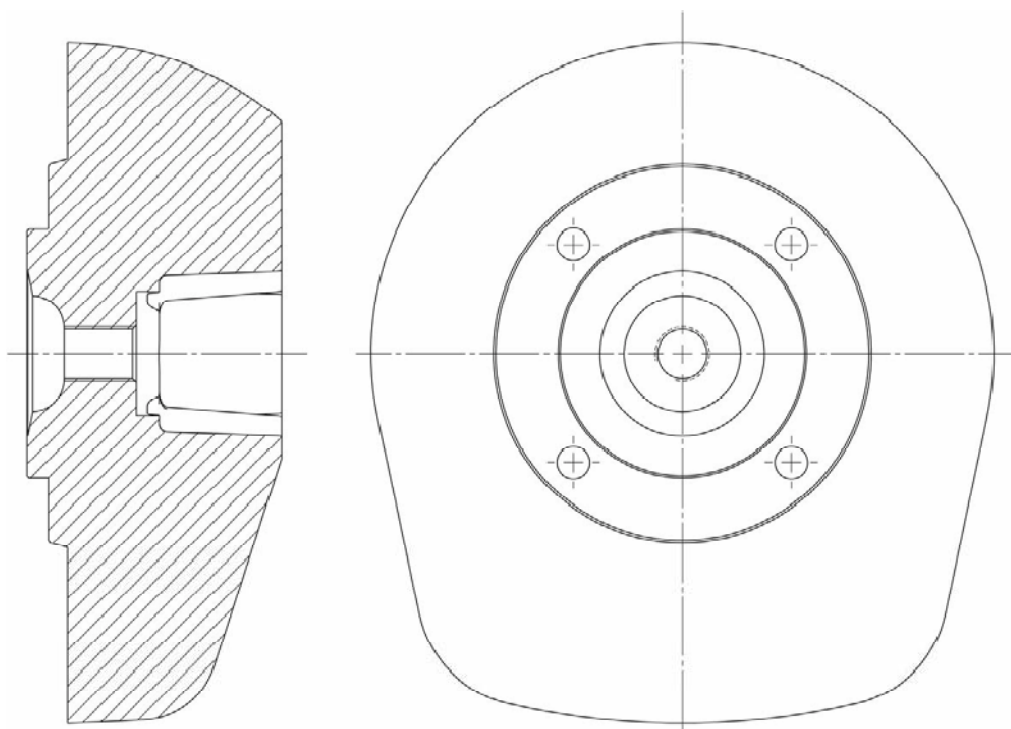
## UTFORMING AV SYLINDERFOT



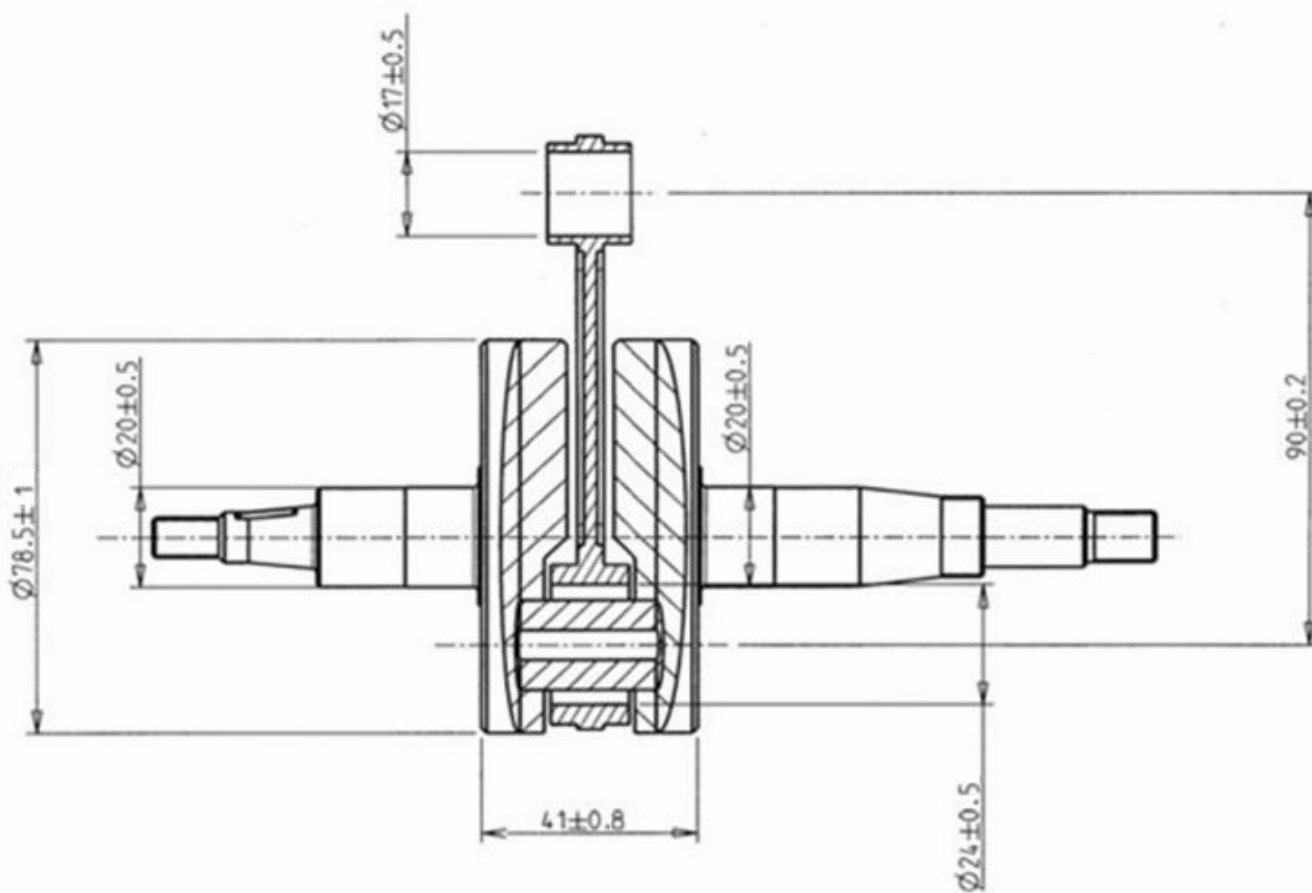
## SNITT AV SYLINDERUTFORMING



## UTFORMING AV TOPPLOKK OG FORBRENNINGSKAMMER



## UTFORMING AV VEIVPARTI MED RÅDE



**BILDE AV VEIVAKSEL MED BALANSERINGSVEKTER**



**BILDE AV RÅDE HØYRE SIDE**

**BILDE AV RÅDE VENSTRE SIDE**



**BILDE AV MOTOR BAKFRA**



**BILDE AV MOTOR FORFRA**



**BILDE AV MOTOR OVENIFRA**



**BILDE AV MOTORENS UNDERSIDE**



**BILDE AV SYLINDERFOT**



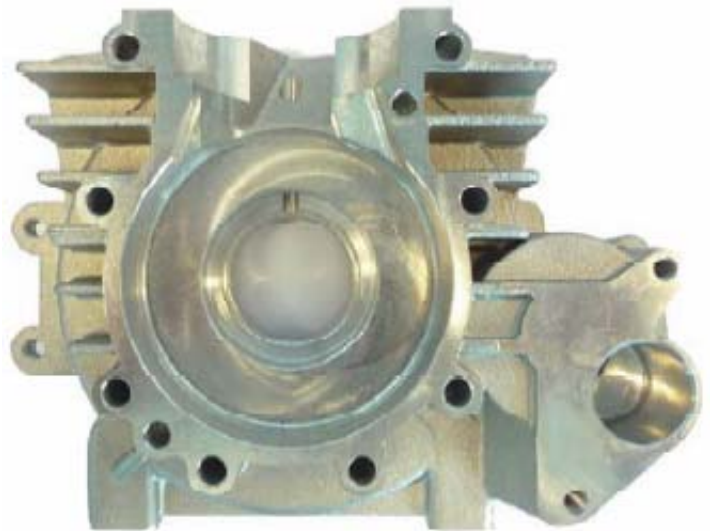
**BILDE AV FORBRENNINGSKAMMER**



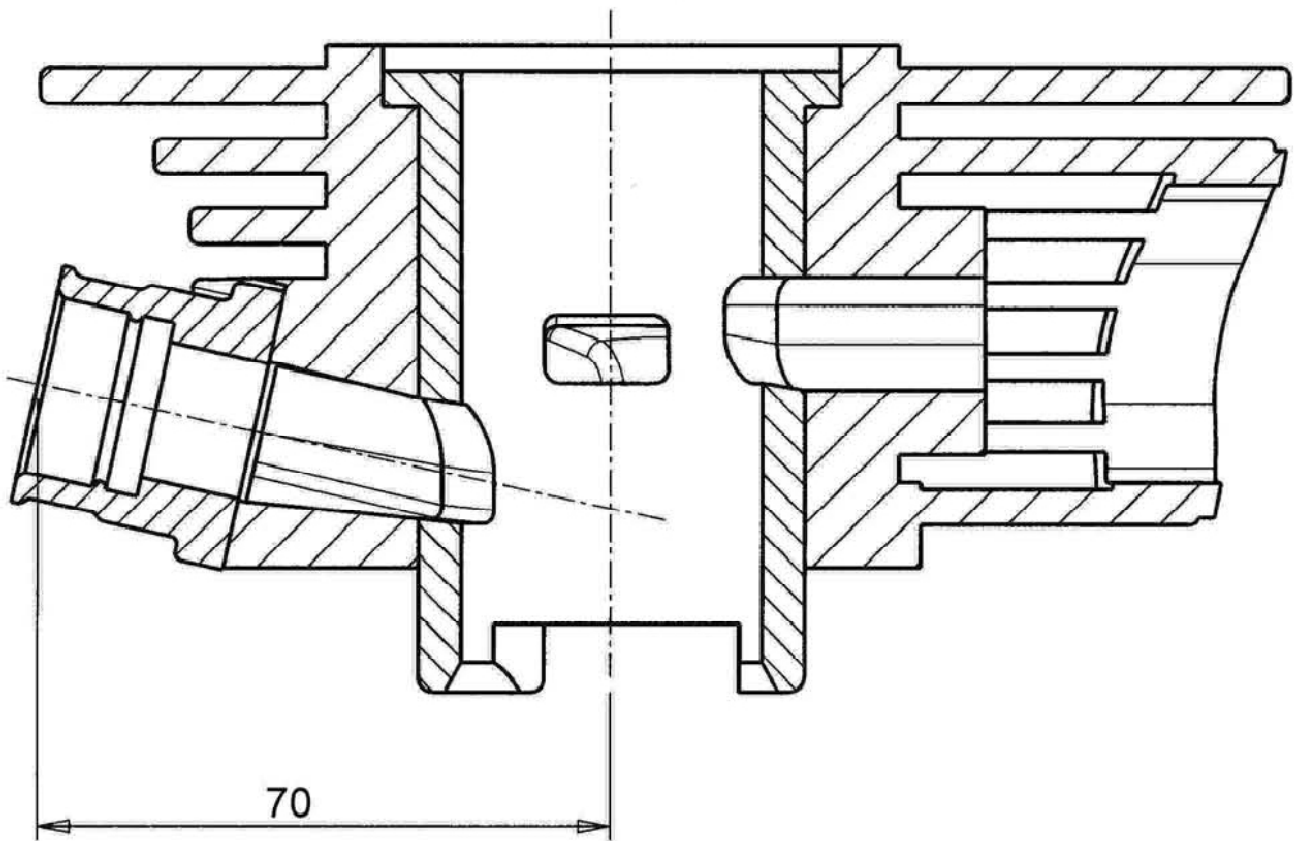
**BILDE AV VEIVHUS HØYRE HALVDEL**



**BILDE AV VEIVHUS VENSTRE HALVDEL**

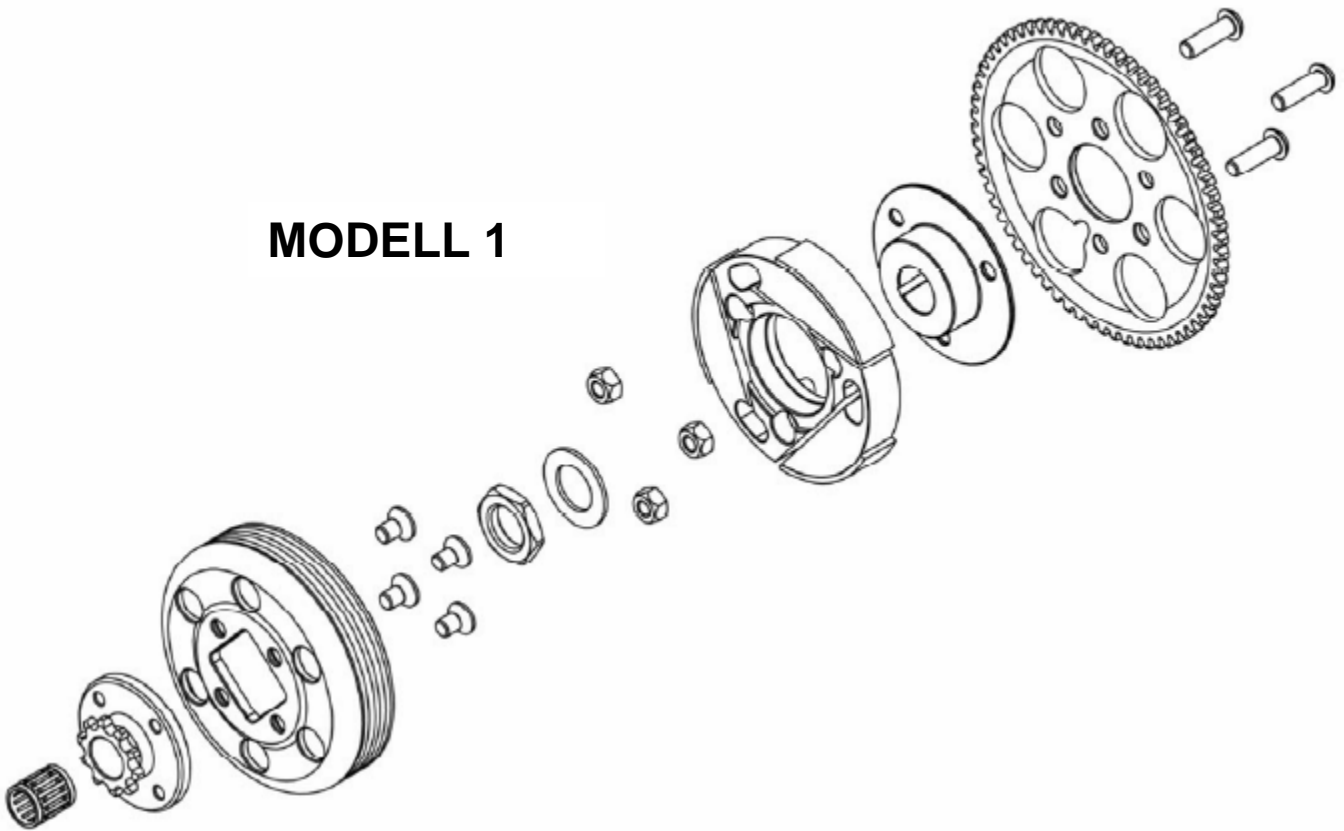


MINIMUMSAVSTAND FRA SENTER ANLEGG MOT FORGASSER TIL SENTER SYLINDER

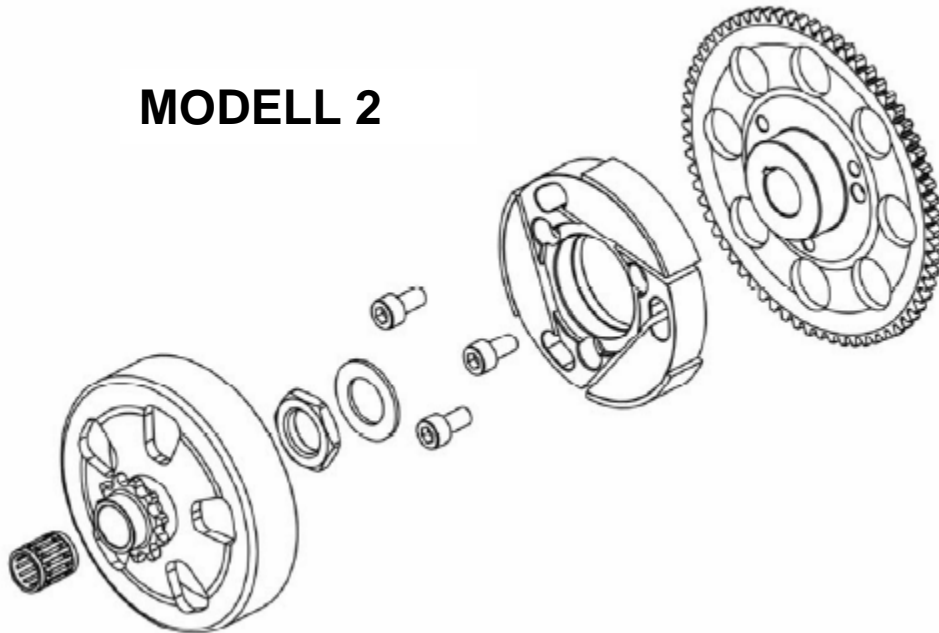


# SPLITT-TEGNING KOMPLETT CLUTCH

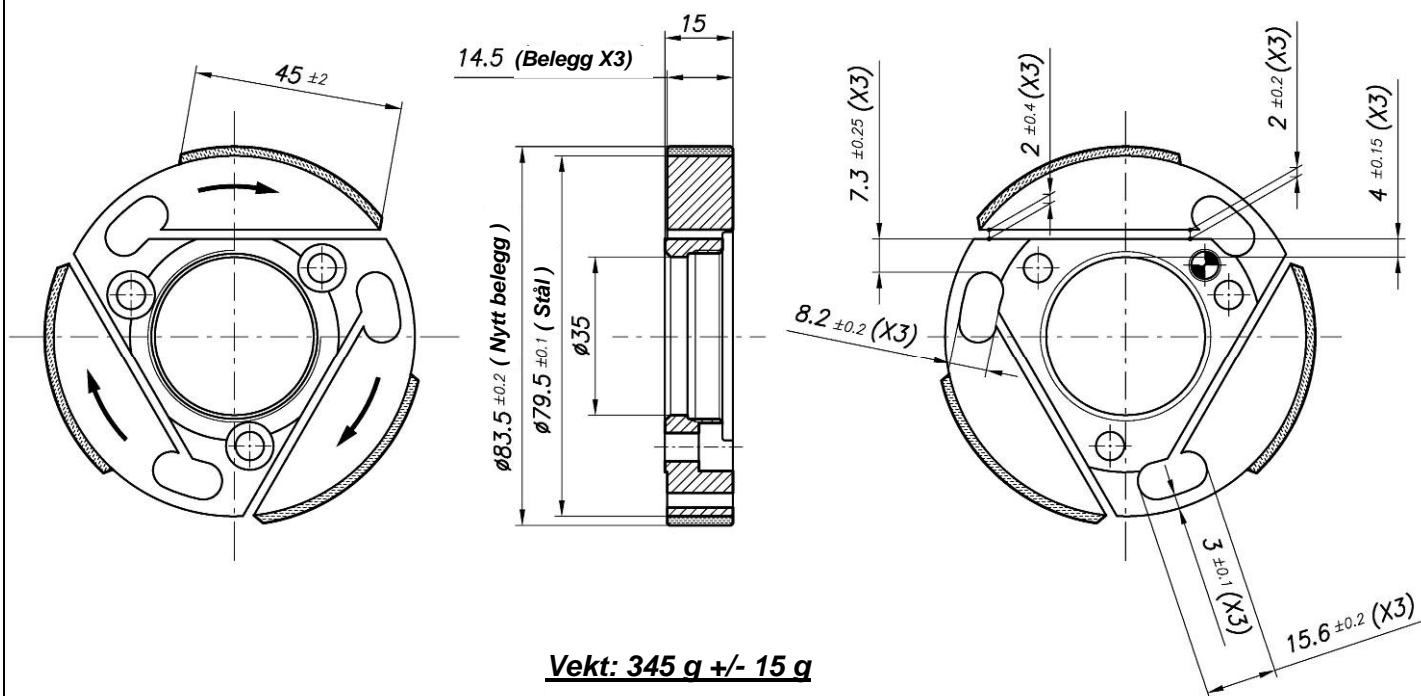
## MODELL 1



## MODELL 2



## UTFORMING AV CLUTCHROTOR



## UTFORMING AV CLUTCH-TROMMEL

