

	HOMOLOGERINGSBLAD KARTING	KA-H10:001
	Raket 95 Formel mini	
	Index	
	Utgåva	2
	Sida	1/30
	Publiceringsdatum / Giltig t.o.m.	100329 / 1212

Index

Sid 2	Tekniska data
Sid 3	Specifikationer
Sid 4	Specifikationer
Sid 5	Specifikationer
Sid 6	Exteriör fram
Sid 7	Exteriör bak
Sid 8	Exteriör drevsida
Sid 9	Exteriör svänghjulssida
Sid 10	Exteriör manuell start
Sid 11	Sprängskiss motor
Sid 12	Sprängskiss startapparat
Sid 13	Sprängskiss förgasare
Sid 14	Kopplingstrumma
Sid 15	Vevaxel
Sid 16	Vevhus svänghjulssida
Sid 17	Vevhus drevsida
Sid 18	Vevhus cylinderplan
Sid 19	Insugsfläns
Sid 20	Vevstake
Sid 21	Cylinderplan
Sid 22	Portlayout cylinder
Sid 23	Kolv
Sid 24	Kolvbult
Sid 25	Koppling med startkrans
Sid 26	Sprängskiss koppling
Sid 27	Ljuddämpare
Sid 28	Svänghjul
Sid 29	Cylinderlopp
Sid 30	Insugskona



	HOMOLOGERINGSBLAD KARTING	KA-H10:001
	Raket 95 Formel mini	
	TEKNISKA DATA	
	Utgåva	2
	Sida	2/30
Publiceringsdatum / Giltig t.o.m.	100329 / 1212	

Tekniska data för Raket 95

Motor typ	Encylindrig tvåtaktsmotor av typ Dual Charge
Cylinder volym	94 cm ³
Cylinderdiameter	56 mm
Slaglängd	38 mm
Vevstakens längd	74 mm
Förgasare	Tillotson HS 319 a, venturi 17,7 mm
Tändsystem	Selettra analog
Svänghjul	Selettra 114 mm
Startsystem	Elektrisk, integrerad start. Alt. magnapul start
Starbatteri	Raket, 14,2 V Nickel Metal Hydrid (NiMH) 3,0 Ah
Tändstift	NGK BPM 7 A
Koppling	Centrifugalkoppling sintermetall
Kedjehjul på kopplingstrumman	11 kuggar typ 219
Avgassystem	Avstämt system med slutljuddämpare
Squish	Min 0,8 mm
Volym förbr.rum	Min.11,0 ml
Vevstakens längd	74 mm
Ramlager	Original SKF 6203 TN9C3
Tätningringar	17x28x7 tätningssläpp med teflonbeläggning plus dammtätning
Vikt	12,1 kg komplett motor (motor, startbatteri och ljuddämpare)



	HOMOLOGERINGSBLAD KARTING	KA-H10:001
	Raket 95 Formel mini	
	Specifikationer	
	Utgåva	2
	Sida	3/30
	Publiceringsdatum / Giltig t.o.m.	100329 / 1212

Produktbeskrivning för homologeringsdokument

1. Vevhus

Vevhusen ska ha den form som ritningen visar.

De mått som är väsentliga är de som gäller för den del av vevhuset som precis omsluter vevaxeln. Här gäller att absolut ingen bearbetning är tillåten. Vevhushalvorna ska båda vara märkta med RAKET. Tätningsringarna är "fria", dvs. de får bytas mot valfritt fabrikat under förutsättning att typ och dimensioner bibehålls. På båda sidor ska det sitta 17x28x7 med tätningsläpp plus dammtätningsläpp. Original tätningsringar har tätningsläpp som är teflonbelagd.

Kullagrena flyter på vevaxeln men sitter fast i vevhuset och är i original 6203 TN 9C3. Det är inte tillåtet att ändra på lagrens infästning eller placering.

2. Vevaxel

Vevaxeln får inte bearbetas på något sätt. Det är exempelvis inte tillåtet att balansera vevaxeln genom att ta bort eller lägga till material. Samma gäller vevstaken, ingen bearbetning får förekomma. Nållager i vevstakens båda ändar är fria till fabrikat så länge typen bibehålls. Det ska alltså vara nållager i en stålkorg

3. Cylindern

Cylindern ska vara helt i original och ingen som helst bearbetning är godkänd. Det är exempelvis inte tillåtet att grada kanterna på överströmningsportarna.

Cylindern ska vara märkt MAHLE 56 ZK3 och Radne Motors logga och artikelnummer 35085. Inga andra märkningar är tillåtna.

Undantag:

Skulle en gänga i cylindern bli skadad, exempelvis tändstiftsgängan, är det tillåtet att reparera med en gänginsats typ Heli Coil. OBS! Det måste vara samma gänga som original.

4. Tändstift

Original är NGK BPM7A, men får bytas mot annat motsvarande fabrikat. Diametern på gängan och gänglängden, 14x 9,5 mm, måste vara densamma som original.

5. Kolv

Du får inte byta kolv till annat fabrikat och du kommer knappast att finna några piratkolvar. Kolvarna ska på toppen vara märkta med R 35087.

Kolvbult, kolvbultslåsningar och kolvringar ska vara original och ha kvar sin ursprungliga form och funktion.

På kolvtoppen finns en pil som visar vilken sida av kolven som ska vara mot avgasporten.



	HOMOLOGERINGSBLAD KARTING	KA-H10:001
	Raket 95 Formel mini	
	Specifikationer	
	Utgåva	2
	Sida	4/30
Publiceringsdatum / Giltig t.o.m.	100329 / 1212	

6. Förgasaren

Förgasaren är en Tillotson HS 319 A förgasare. Inga som helst förändringar är tillåtna. Venturidiametern ska vara 17,7 mm och diametern vid anslutningen till övergången till cylinderanslutningen ska vara 20,50 mm. Slitdetaljer som membran, packningar och nålventil ska vara original. Spjällaxeln ska vara original Tillotson med hävarm för anslutning av gaswire.

7. Förgasarfläns

Förgasarfläns ska alltid vara monterad och märkt med nummer 35061.

8. Insugsfläns

Insugningsfläns gummi ska vara märkt med nummer 35065 och får inte bearbetas på något sätt. Avdelarskiva av vävbackelit ska vara monterad.

9. Tändsystem

Tändsystemet ska vara original Selettra och inga modifieringar är tillåtna. Tändspole och svänghjul ska vara märkta med Selettra. Svänghjulsken ska vara monterad och får inte bearbetas. Bilden visar svänghjul med medbringarnav för manuell start. Navet behöver ej vara monterat.

10. Avgassystem

Avgassystemet, bestående av cylinderanslutning och komplett ljuddämpare får inte ändras eller bearbetas på något sätt. Fastsättningen av ljuddämparen i karten är fri, men måste vara sådan att original ljuddämpare kan användas utan några som helst ändringar. Man kan dela på ljuddämparen genom att borra bort popnitarna och ersätta dem med lämplig skruv. När man delat ljuddämparen kommer man åt att kontrollera dämpmassan. Detta bör man göra en gång per säsong eller när man märker en förändring av avgasljudet.

11. Slirkoppling

Slirkopplingen består av ett nav som är sammanbyggt med startdrevet, tre kopplingsvikter, tre kopplingsfjädrar och en kopplingstrumma med motordrev.



	HOMOLOGERINGSBLAD KARTING	KA-H10:001
	Raket 95 Formel mini	
	Specifikationer	
	Utgåva	2
	Sida	5/30
Publiceringsdatum / Giltig t.o.m.	100329 / 1212	

Kopplingen är en säkerhetsdetalj och inga som helst bearbetningar tillåts. Man får alltså inte ändra på kopplingsvikterna eller kopplingsfjädrarna för att ändra på slirkopplingens inkopplingsvarv. Kopplingen skall vara fullt inkopplad vid max 5000 rpm. Kopplingstrumman har 11 kuggar.

12. Kåpor

Kåpor är säkerhetsdetaljer som ska förhindra kontakt med roterande och varma delar på motorn och får inte bearbetas eller köras utan.

13. Startanordning

Motorn är som standard utrustad med elektrisk start. Startmotorn skall vara av original Raket 95. Motorn får även utrustas med manuell start sk magnapull start. Det innebär att ett medbringarnav får monteras på svänghjulet.





HOMOLOGERINGSBLAD KARTING

KA-H10:001

Raket 95 Formel mini

Exteriör fram

Utgåva

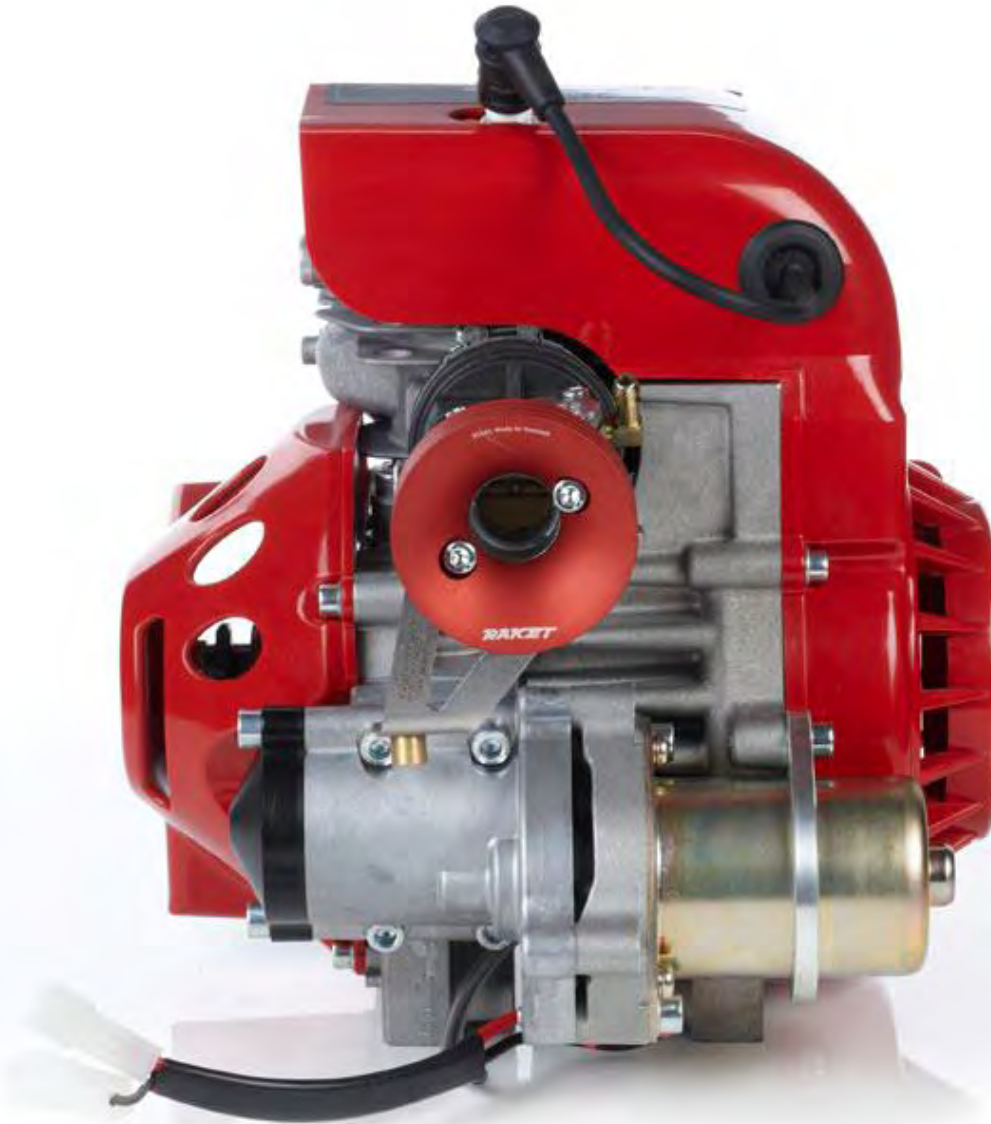
Sida

Publiceringsdatum / Giltig t.o.m.

2

6/30

100329 / 1212



SBF Stämpel/Signatur





HOMOLOGERINGSBLAD KARTING

KA-H10:001

Raket 95 Formel mini

Exteriör bak

Utgåva

Sida

Publiceringsdatum / Giltig t.o.m.

2

7/30

100329 / 1212



SBF Stämpel/Signatur





HOMOLOGERINGSBLAD KARTING

Raket 95 Formel mini

Exteriör drevsida

Utgåva

Sida

Publiceringsdatum / Giltig t.o.m.

KA-H10:001

2

8/30

100329 / 1212



SBF Stämpel/Signatur





HOMOLOGERINGSBLAD KARTING

KA-H10:001

Raket 95 Formel mini

Exteriör svänghjulssida

Utgåva

2

Sida

9/30

Publiceringsdatum / Giltig t.o.m.

100329 / 1212



SBF Stämpel/Signatur





HOMOLOGERINGSBLAD KARTING

KA-H10:001

Raket 95 Formel mini

Exteriör med manuell start

Utgåva

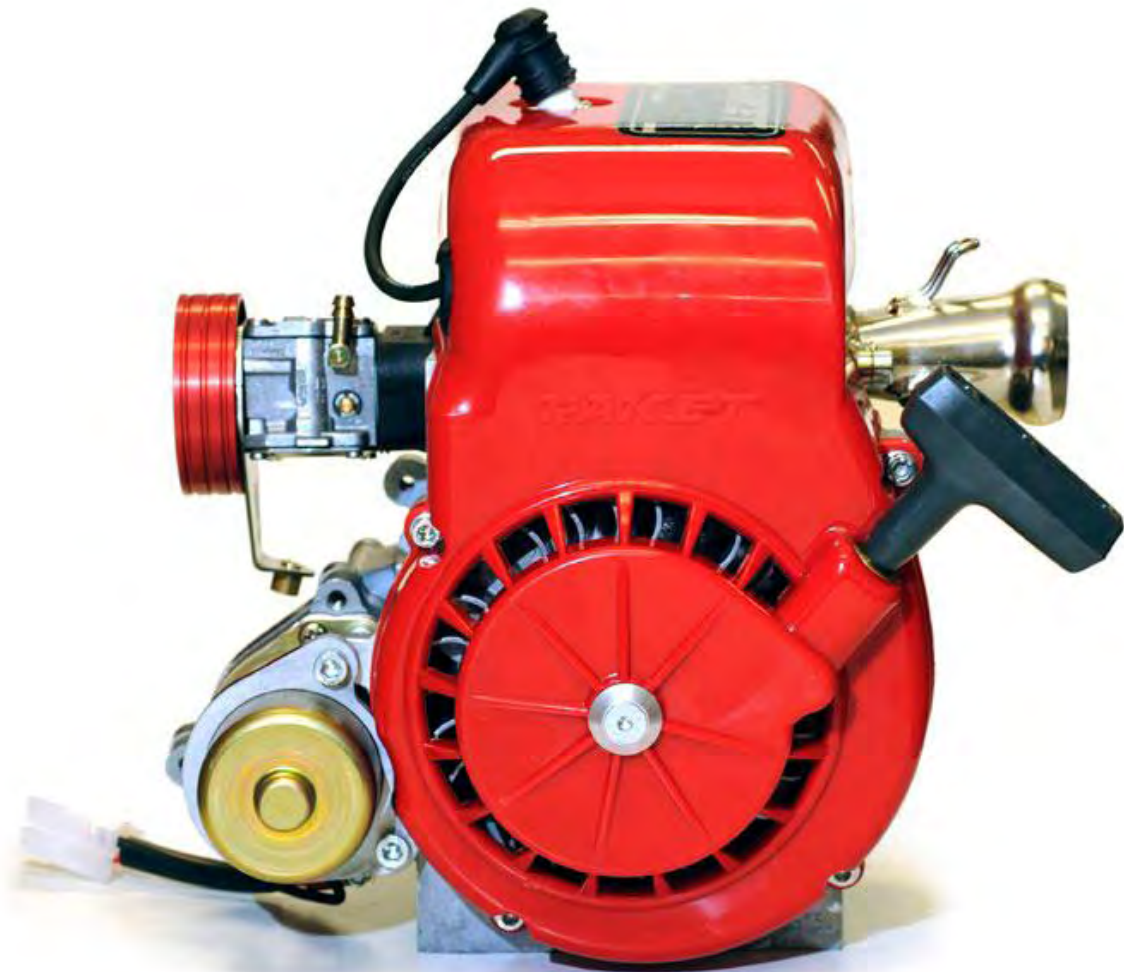
2

Sida

10/30

Publiceringsdatum / Giltig t.o.m.

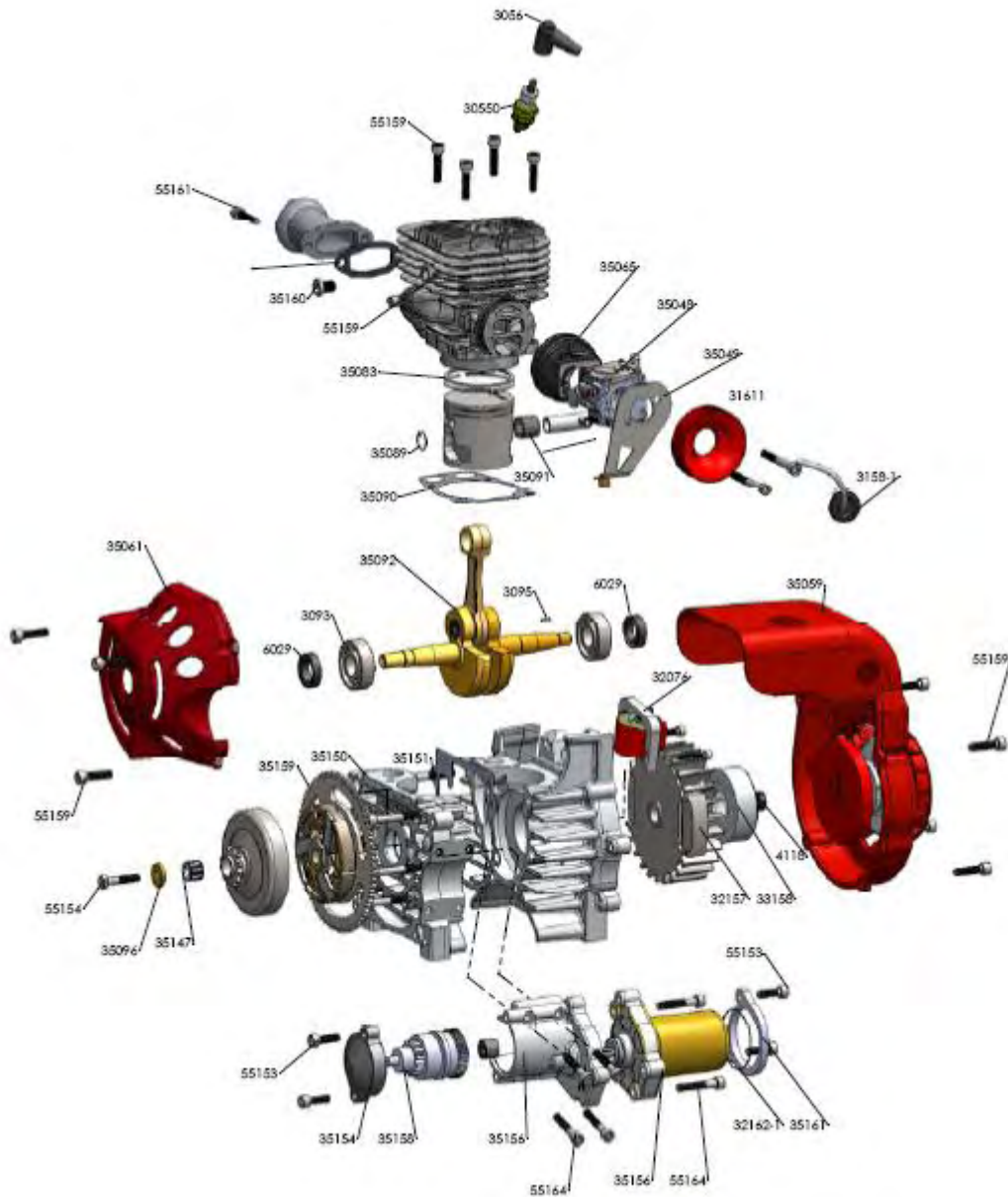
100329 / 1212



SBF Stämpel/Signatur



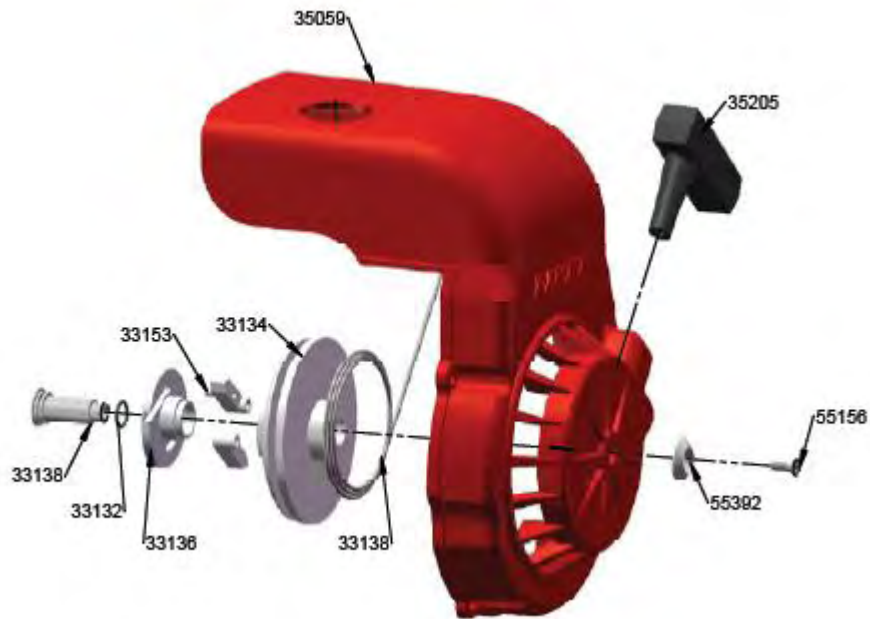
Sprängkissen är endast till för att illustrera vilka delar som ingår i motorn, inte hur dom ska se ut



SBF Stämpel/Signatur



Sprängskissen är endast till för att illustrera vilka delar som ingår i motorn, inte hur dom ska se ut



SBF Stämpel/Signatur

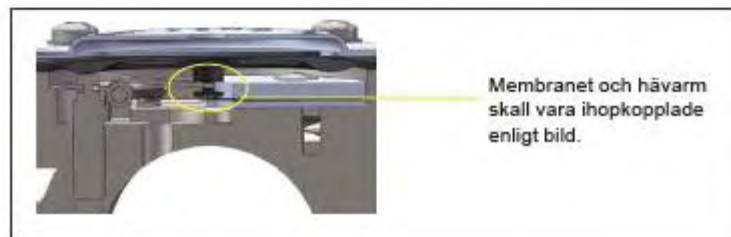
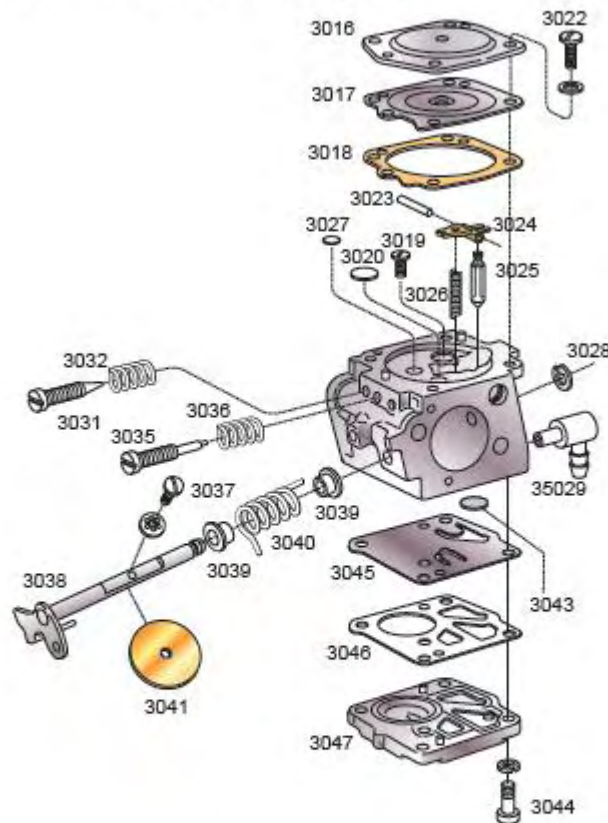


Sprängskissen är endast till för att illustrera vilka delar som ingår i motorn, inte hur dom ska se ut

Förgasare Tillotson serie HS 319A

Anm:

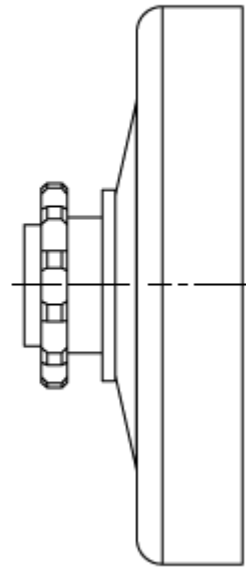
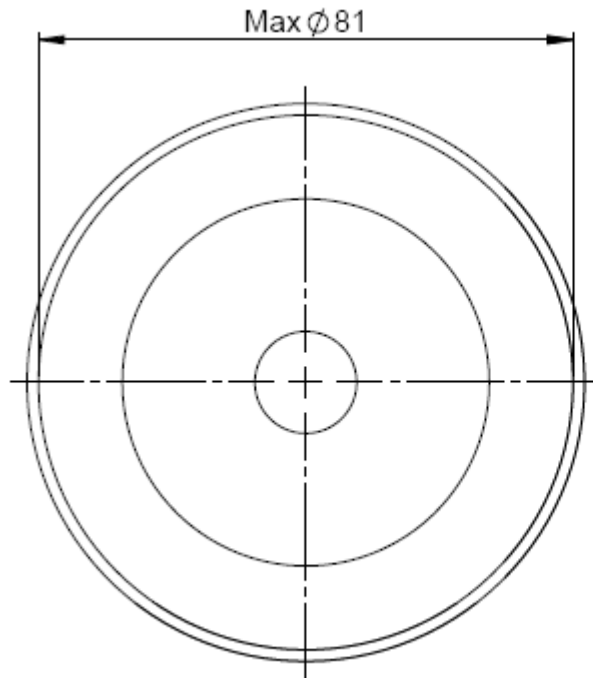
Nålventilsäte av aluminium eller mässing är godkänt



SBF Stämpel/Signatur



	HOMOLOGERINGSBLAD KARTING	KA-H10:001 2 14/30 100329 / 1212
	Raket 95 Formel mini	
	Kopplingstrumma	
	Utgåva	
	Sida	
Publiceringsdatum / Giltig t.o.m.		





HOMOLOGERINGSBLAD KARTING

Raket 95 Formel mini

Vevaxel

Utgåva

Sida

Publiceringsdatum / Giltig t.o.m.

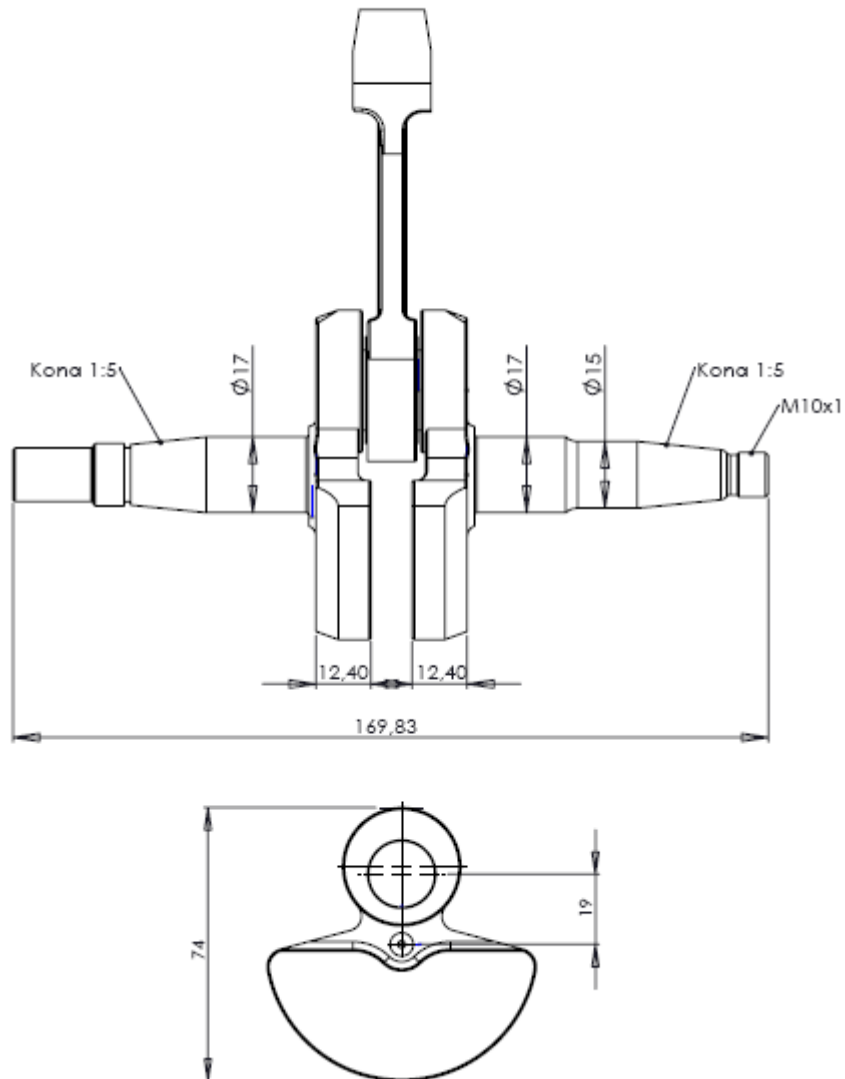
KA-H10:001

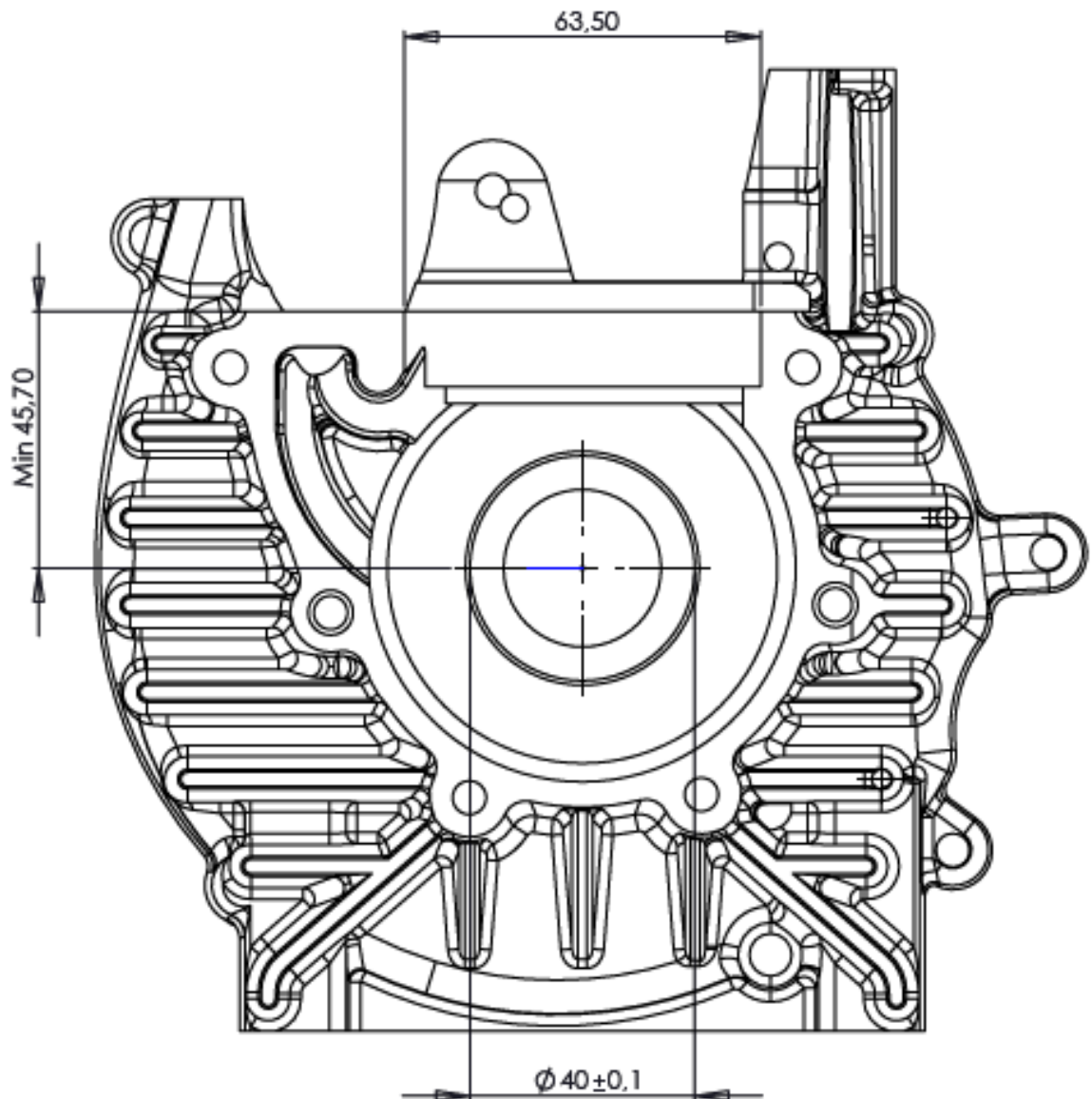
2

15/30

100329 / 1212

Vikt: 840 ± 10g

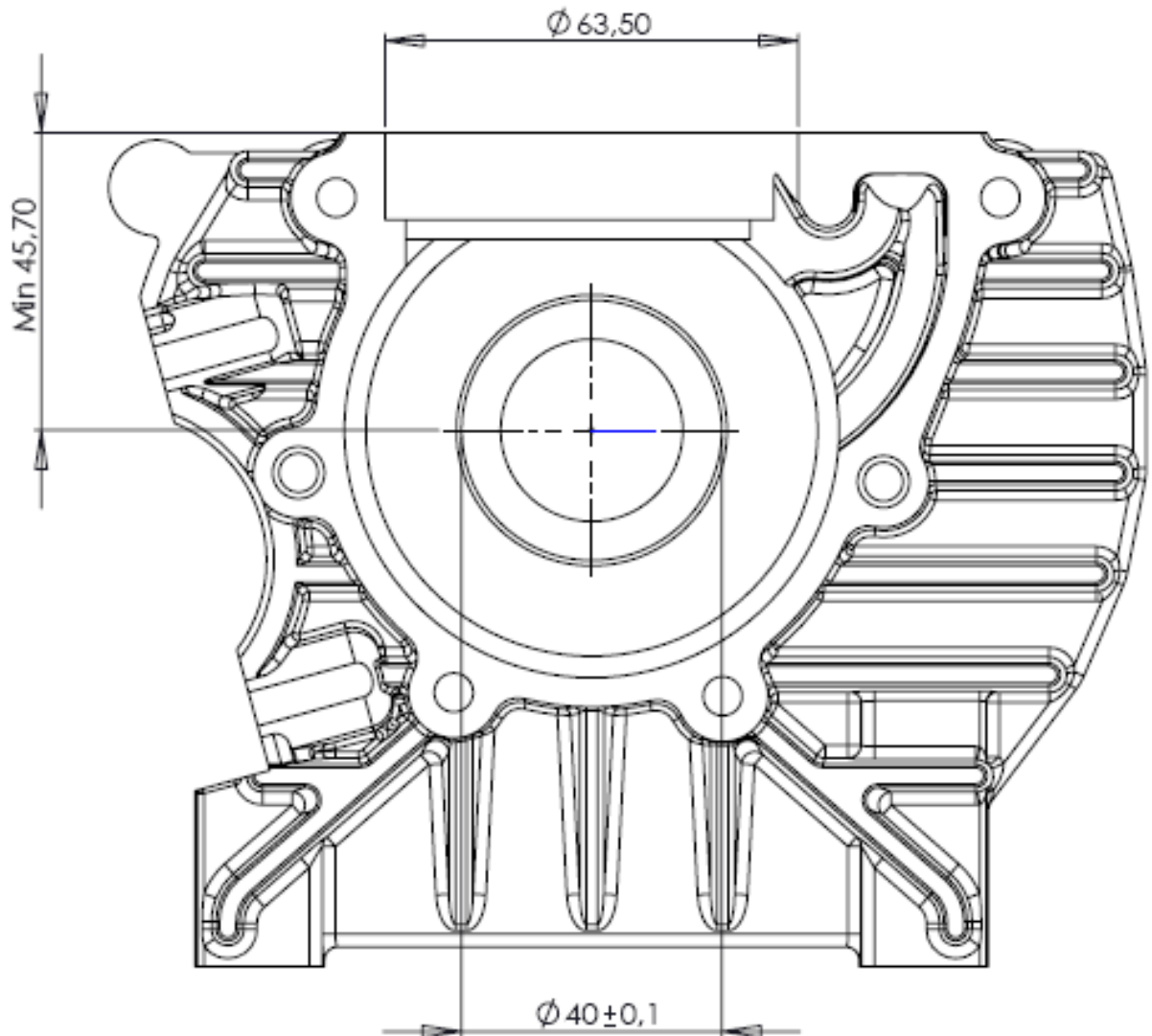




SBF Stämpel/Signatur



Handwritten signature in blue ink.



SBF Stämpel/Signatur





HOMOLOGERINGSBLAD KARTING

KA-H10:001

Raket 95 Formel mini

Vevhus cylinderplan

Utgåva

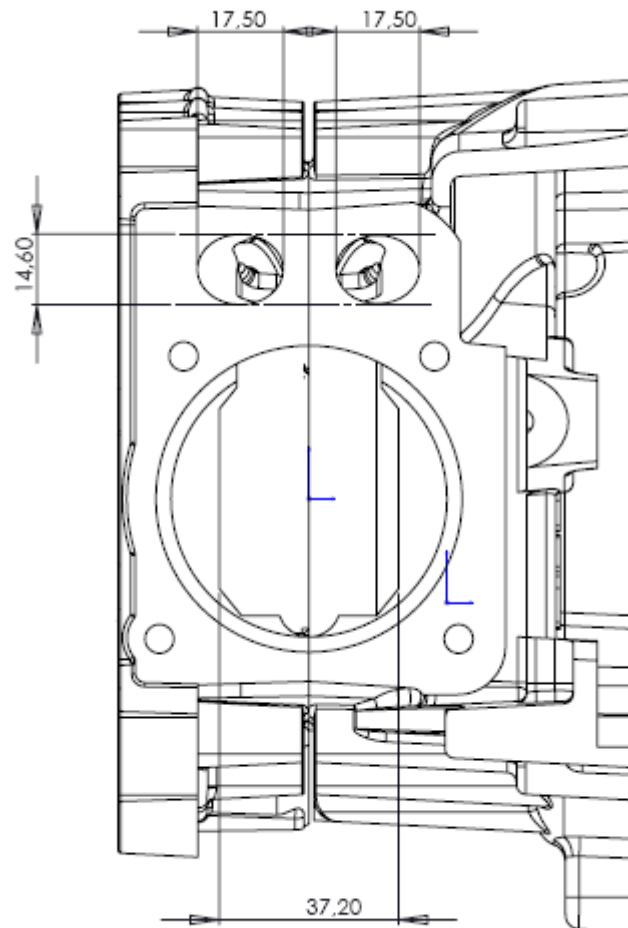
2

Sida

18/30

Publiceringsdatum / Giltig t.o.m.

100329 / 1212



SBF Stämpel/Signatur





HOMOLOGERINGSBLAD KARTING

KA-H10:001

Raket 95 Formel mini

Insugsfläns

Utgåva

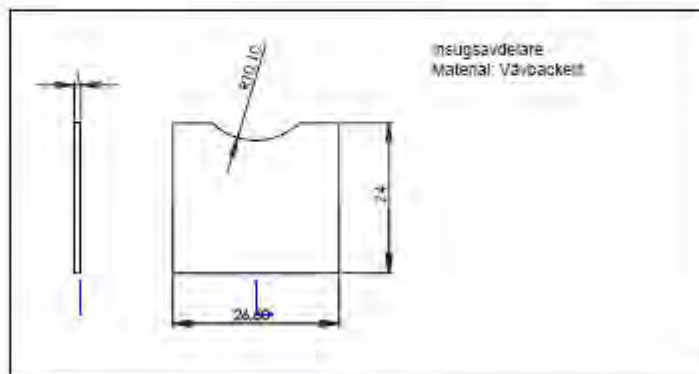
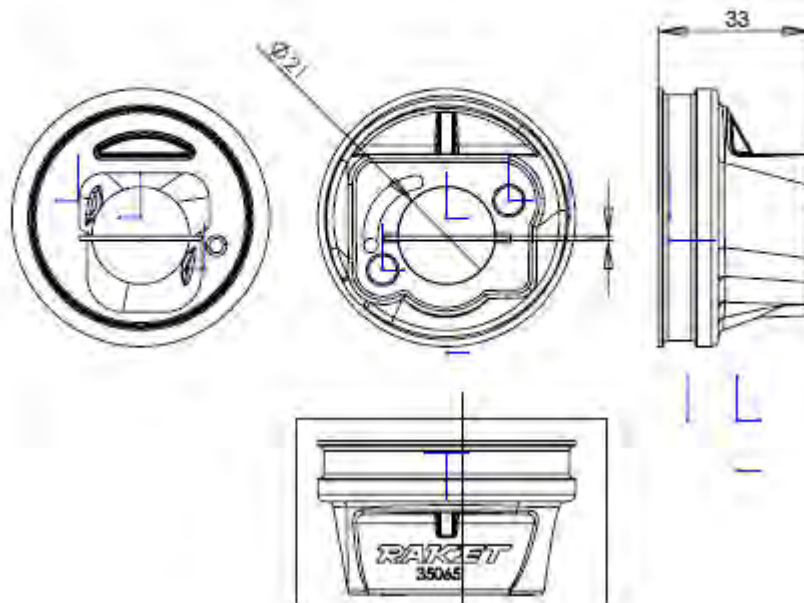
Sida

Publiceringsdatum / Giltig t.o.m.

2

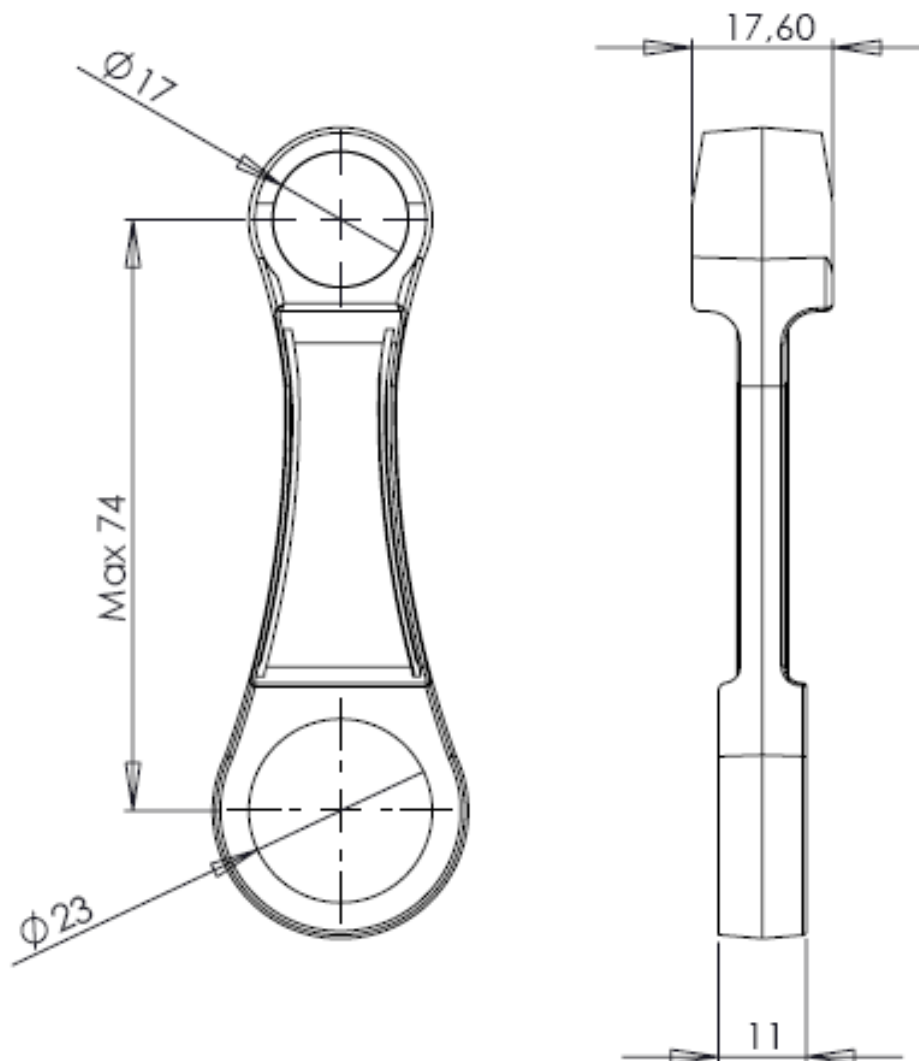
19/30

100329 / 1212



SBF Stämpel/Signatur

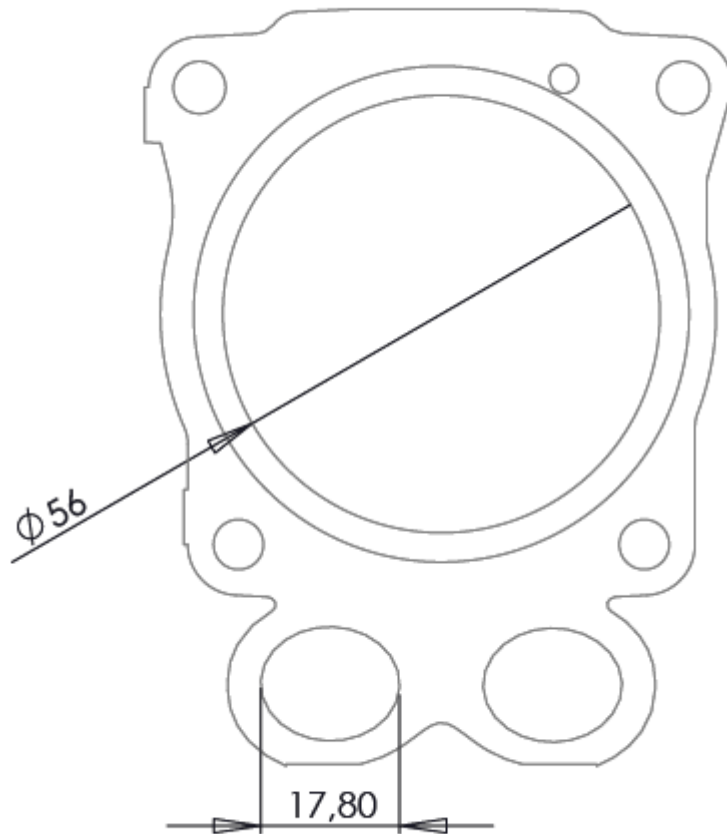


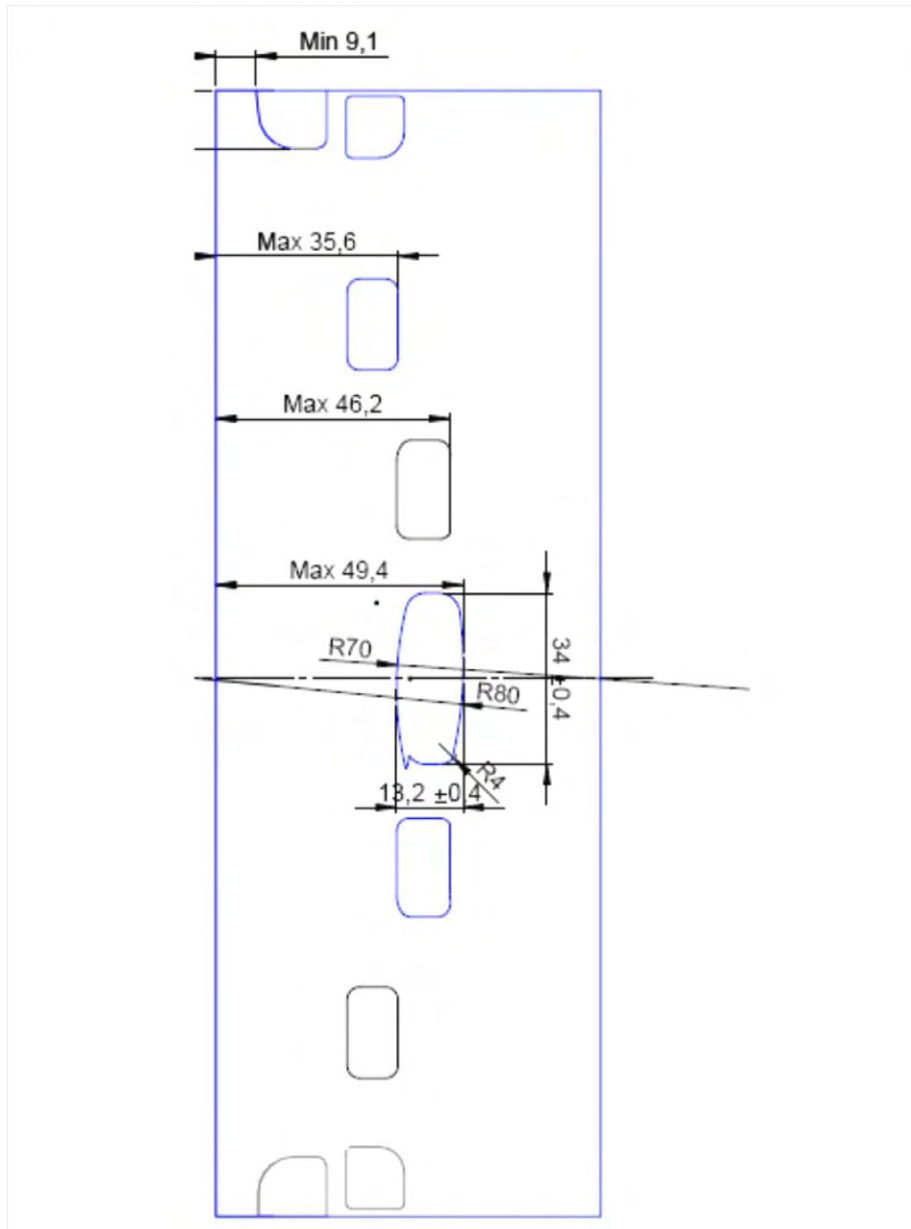


SBF Stämpel/Signatur



	HOMOLOGERINGSBLAD KARTING	KA-H10:001 2 21/30 100329 / 1212
	Raket 95 Formel mini	
	Cylinderplan	
	Utgåva	
	Sida	
Publiceringsdatum / Giltig t.o.m.		





SBF Stämpel/Signatur





HOMOLOGERINGSBLAD KARTING

KA-H10:001

Raket 95 Formel mini

Kolv

Utgåva

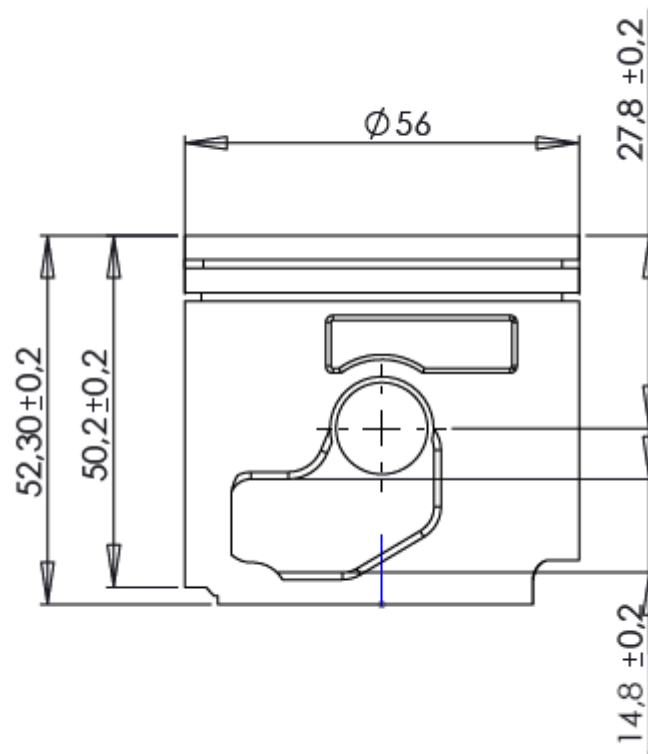
Sida

Publiceringsdatum / Giltig t.o.m.

2

23/30

100329 / 1212

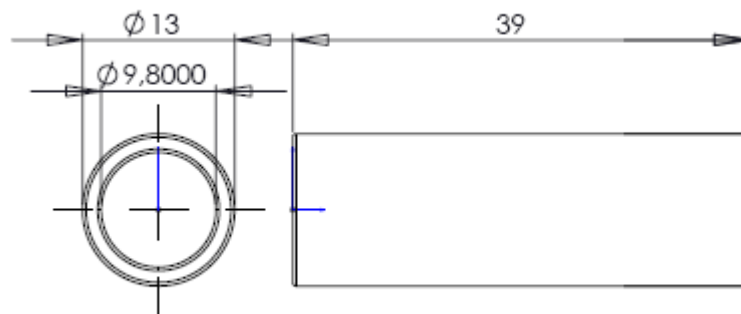


SBF Stämpel/Signatur



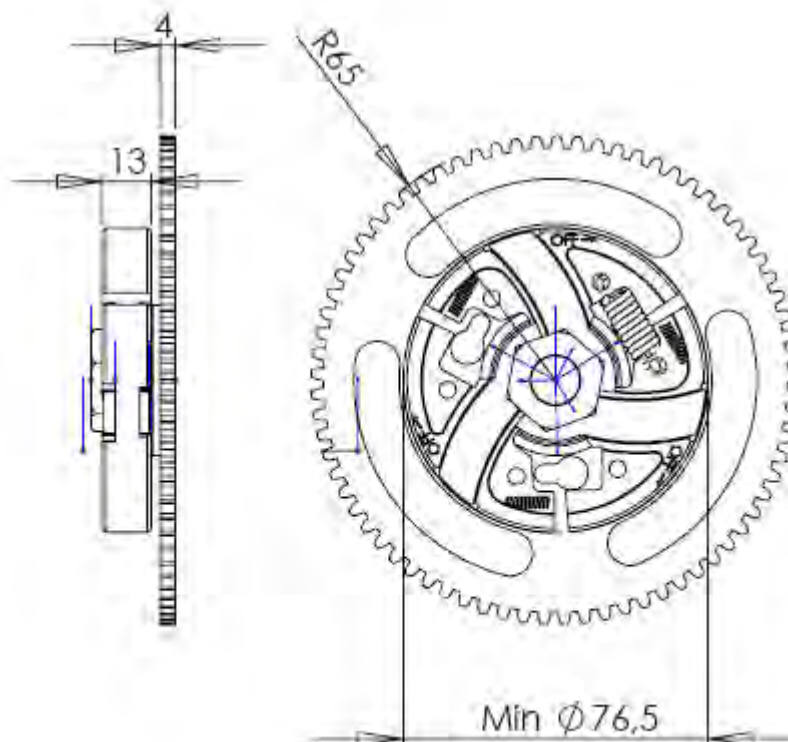
	HOMOLOGERINGSBLAD KARTING	KA-H10:001 2 24/30 100329 / 1212
	Raket 95 Formel mini	
	Kolvbult	
	Utgåva	
	Sida	
Publiceringsdatum / Giltig t.o.m.		

Vikt: 16g ±2



Vikt: 600g ±20

Kopplingen skall
vara fullt inkopplad
vid max 5000 rpm

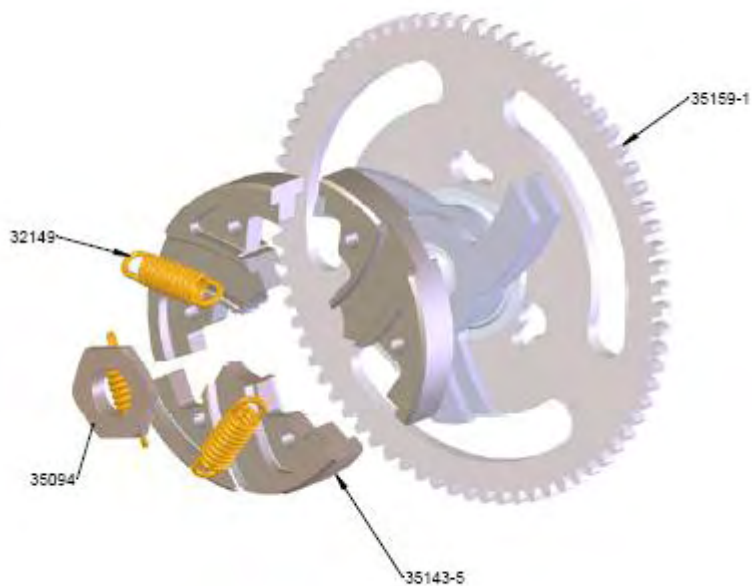


SBF Stämpel/Signatur

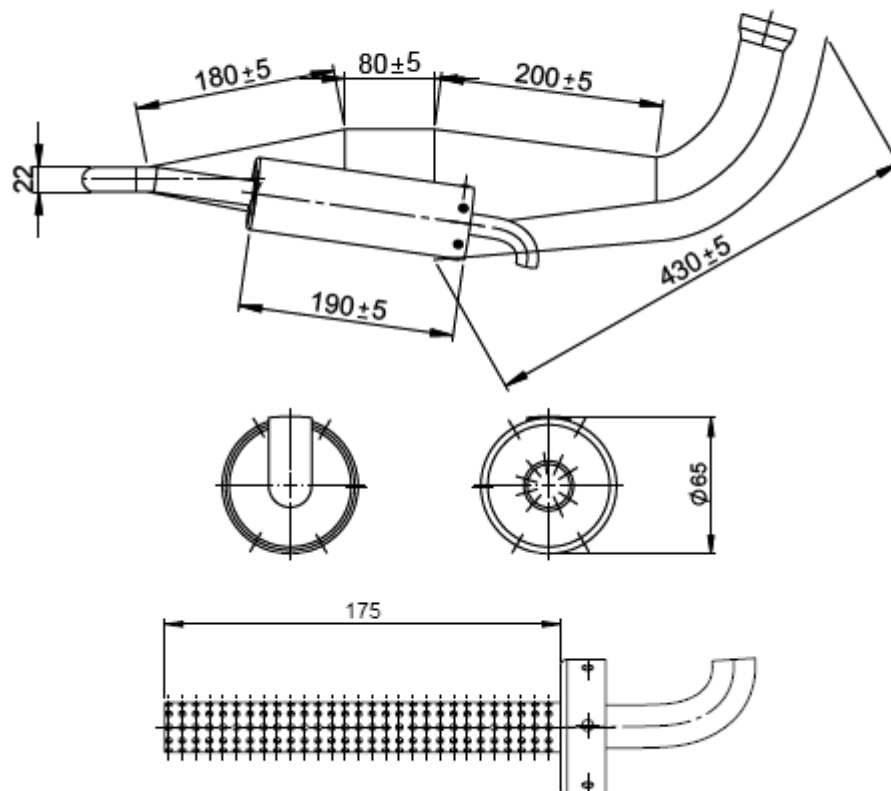


	HOMOLOGERINGSBLAD KARTING	KA-H10:001 2 26/30 100329 / 1212
	Raket 95 Formel mini	
	Koppling språngskiss	
	Utgåva	
	Sida	
Publiceringsdatum / Giltig t.o.m.		

Språngskissen är endast till för att illustrera vilka delar som ingår i motorn, inte hur dom ska se ut.



Popnitar i slutljuddämpare får bytas ut mot skruv och mutter.



SBF Stämpel/Signatur






HOMOLOGERINGSBLAD KARTING

KA-H10:001

Raket 95 Formel mini

Svänghjul

Utgåva

Sida

Publiceringsdatum / Giltig t.o.m.

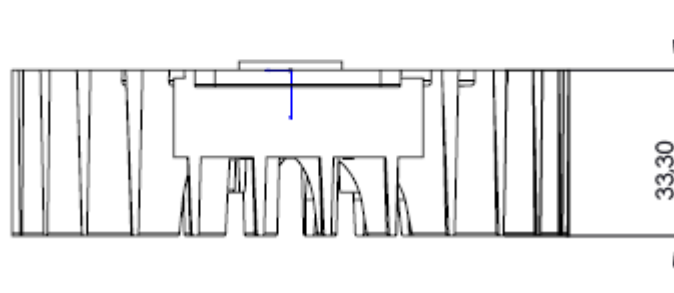
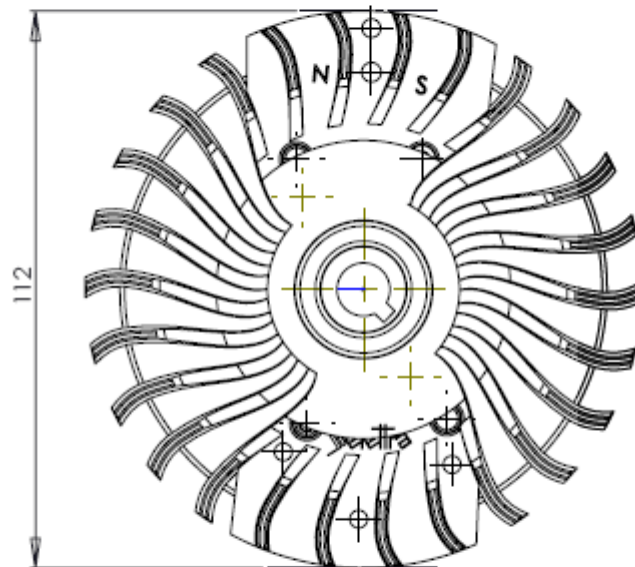
2

28/30

100329 / 1212

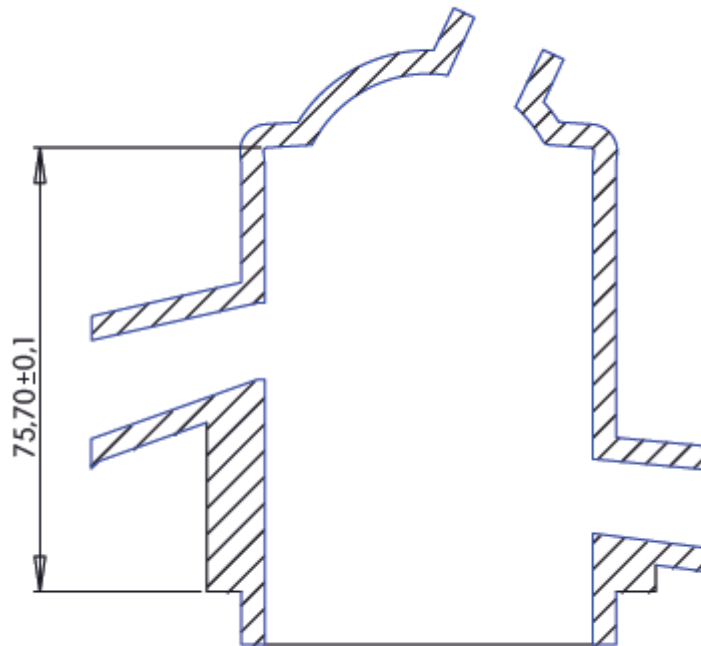
Vikt: Min 390 g

Berbetning gjort från fabrik för att eftermontera medbringare för manuell start.



SBF Stämpel/Signatur







HOMOLOGERINGSBLAD KARTING

KA-H10:001

Raket 95 Formel mini

Insugskona

Utgåva

Sida

Publiceringsdatum / Giltig t.o.m.

2

30/30

100329 / 1212

