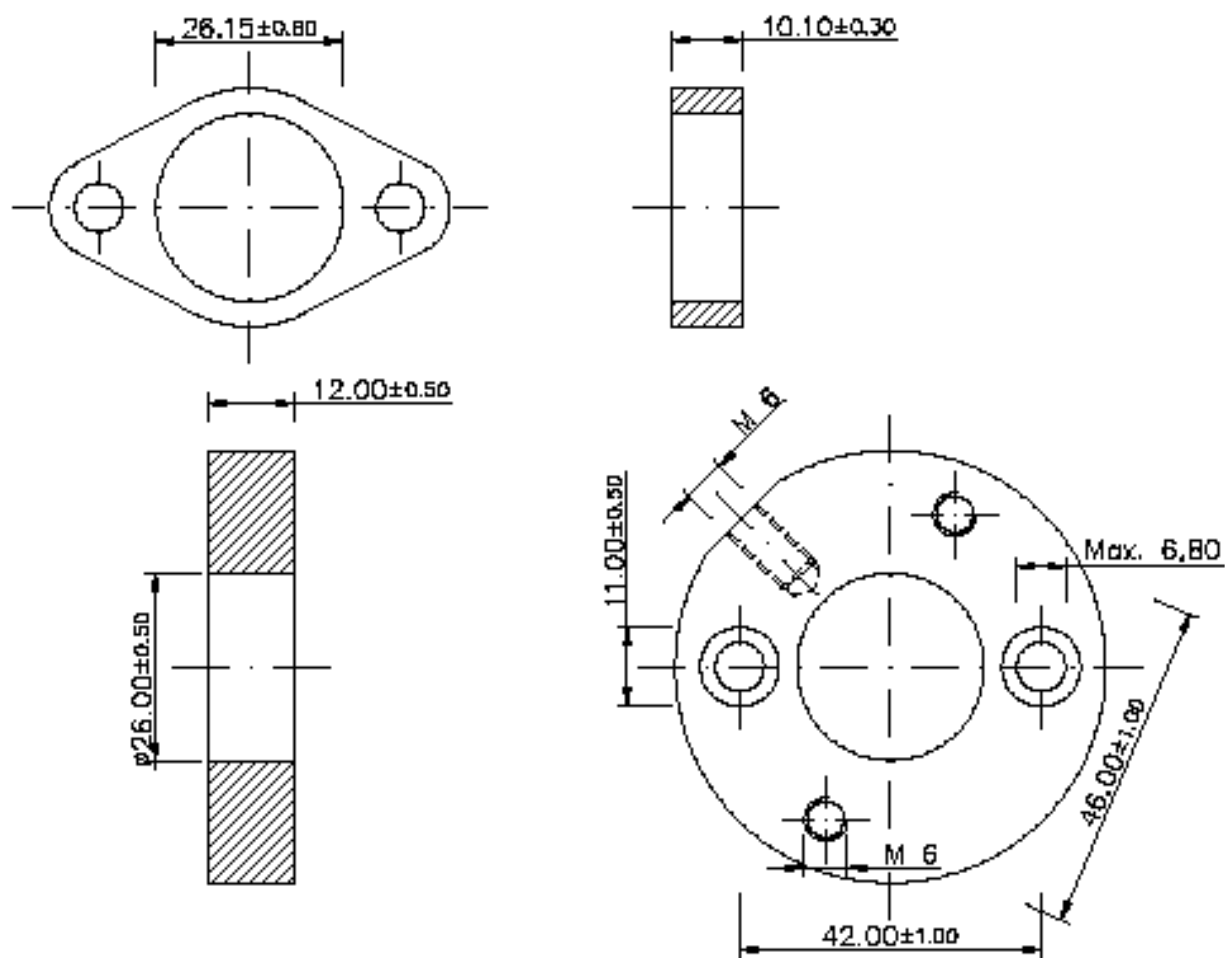


Det er tillatt å tilpasse bolthullene for isoleringflens og forgasserflens for sentrering mot innsugsport i sylindren.



Innsugflensen er fri av fabrikat og type, men den skal ha sirkulær utforming, ha maks lengde 23mm, og alle innvendige flater skal være glatte, **uten andre hull enn ett sirkelrundt hull for luft-tilførsel og to (2) hull for original innfesting.** Innsugflensen skal kun bestå av en (1) del.