

**HOMOLOGERINGS
DOKUMENT**
Bull Power LK33 60ccm

Homologeringsnr.
32/M/09

Utgave 01/2006

Produsent	Bull Power Racing Engines S.r.l
Merke	Bull Power
Modell	LK33
Homologeringsperiode	1. januar 2006 – 31. desember 2009



BILDE AV MOTOR – DREVSIDE



BILDE AV MOTOR - SVINGHJULSIDE

TEKNISK INFO		
A	KARAKTERISTIKKER	
		Toleranser
Maks volum	60 ccm	
Maks boring	42,10 mm	
Slaglengde	43,00 mm	+/- 0,10 mm
Innsugssystem	Stempelstyrt	
Kjølesystem	Luftkjølt	
Forgasser	Flottørforgasser, 18.00mm venturi, ikke elektronisk, System for regulering av H-fart; Med dyse og mekanisk regulering av blanding gjennom konisk nål. System for regulering av L-fart; Med dyse og blandingskrue for luft. Eget homologeringsdokument for forgasser.	
Antall Spylekanaler	2	
Utforming av eksosport	4 kantet	
Bredde eksosport	28,00 mm.	+/- 0,10 mm
Bredde innsugsport	26,00 mm.	+/- 0,10 mm
Totalhøyde stempel	49,20 mm	+/- 0,80 mm
Vekt på stempel	61 gram	(+/- 10% totalvekt)
Vekt veivparti inklusiv råde eks. stempel	1320 gram	(+/- 3% totalvekt)
Utforming av forbrenningskammer	Rund form, kontrollerbar med tolk levert av produsent.	
Motordrev	Z10 og Z11	
Volum forbrenningskammer	7 ml, over tennpluggjenger.	
Clutch Sentrifugal type, tørr, uten mulighet til ekstern justering, minimumvekt 950g – maksimumvekt 1050g komplett, startkrans og skruer, ytterdiameter clutchhus minimum 88.00mm – maksimum 93.00mm.	Vekt :1030 gram Ytterdiameter : 91 mm	

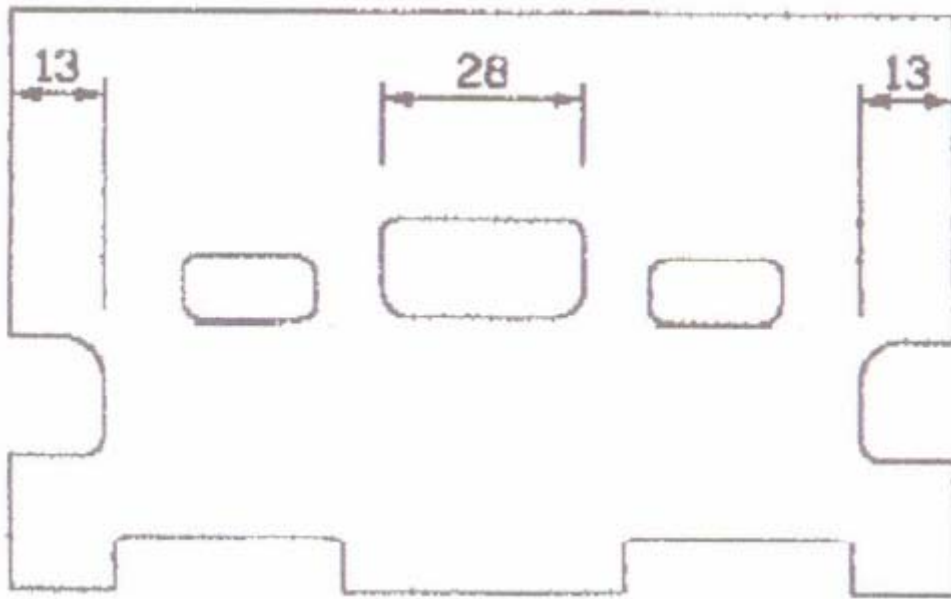
ÅPNINGSTIDER (måles med søkeblad; tykkelse 0,20mm og bredde min. 6mm)		
B		Toleranse
Innsug	142°	+/- 2°
Eksos	154°	+/- 2°

C	MATERIALER	
Alle materialer til motoren i aluminium må være fabrikkert gjennom støping eller presstøping. Det er forbudt å produsere fra aluminiumblokk.		

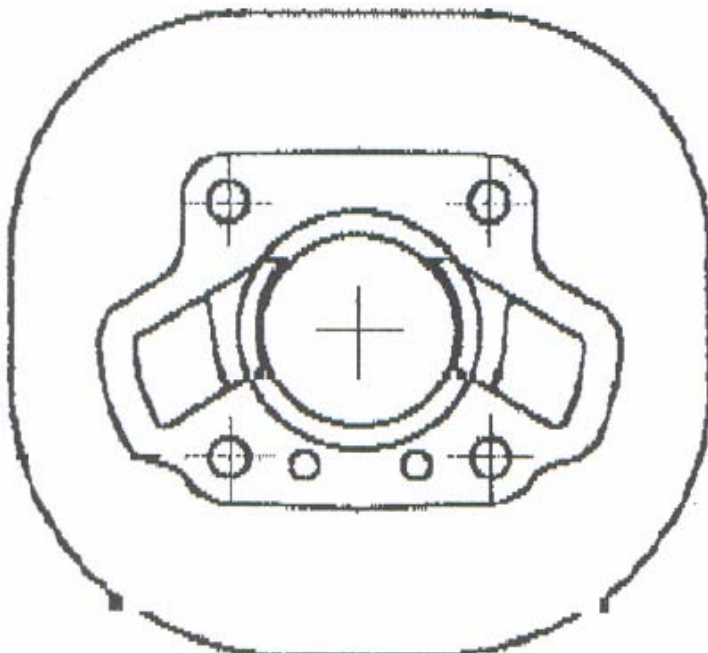
Sylinder

Produsert i aluminium med stålforing uten crome eller nikasilbelegg

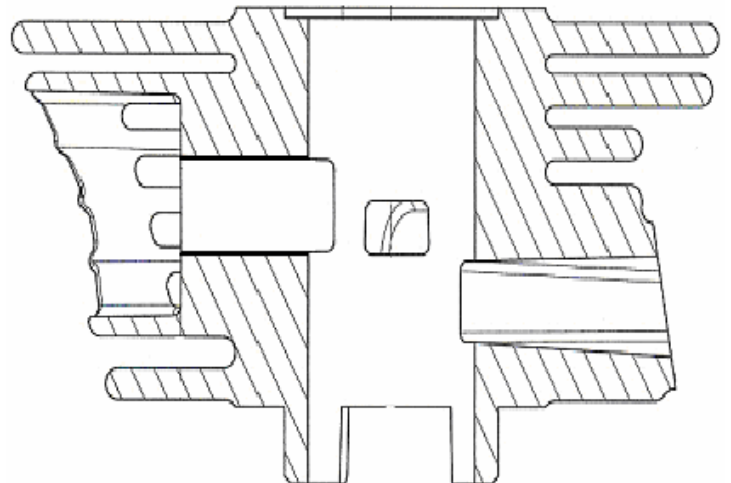
UTFORMING AV PORTER / SYLINDER



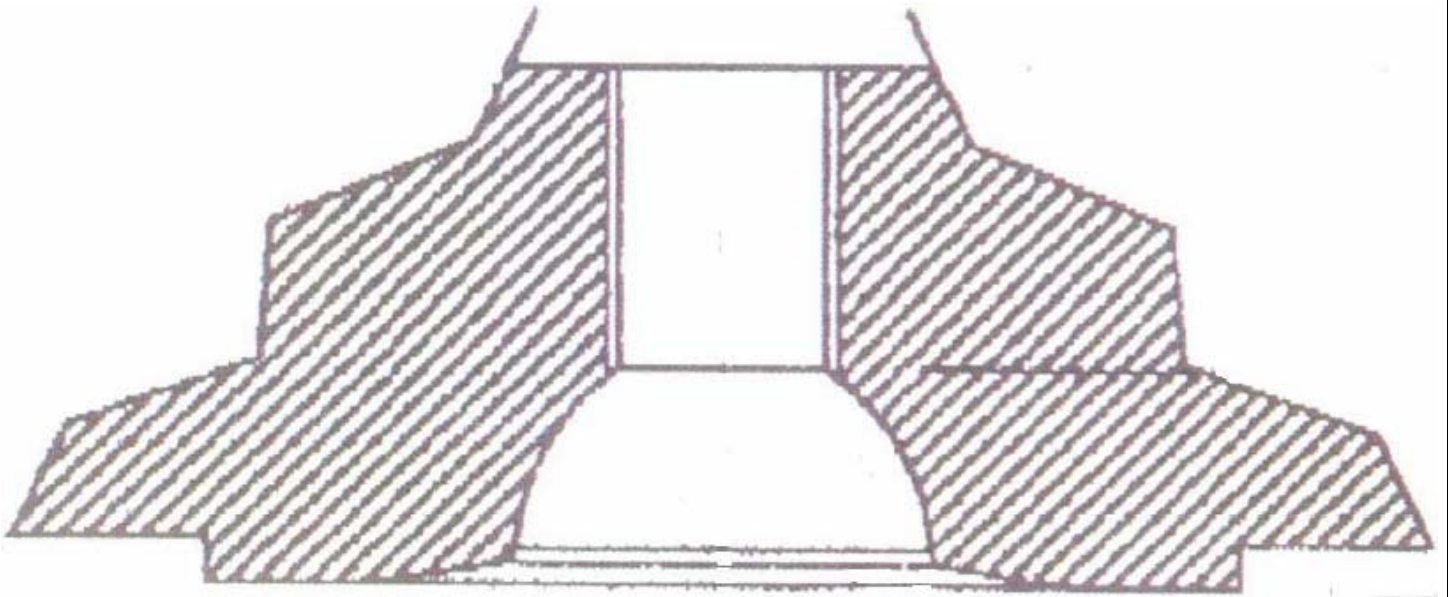
UTFORMING AV SYLINDERFOT



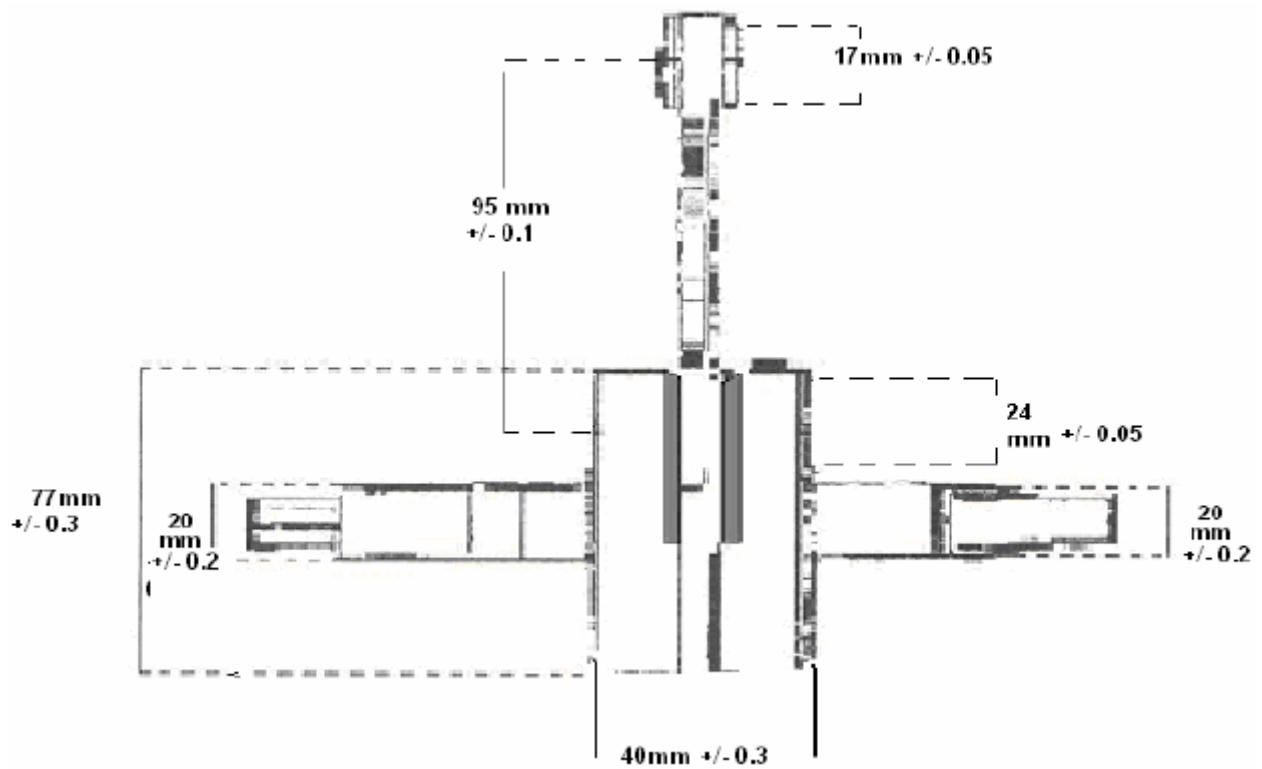
UTFORMING AV SYLINDERSENER



UTFORMING AV TOPPLOKK OG FORBRENNINGSKAMMER



UTFORMING AV VEIVAKSEL



BILDE AV MOTOR (BAKFRA)



BILDE AV MOTOR (FORFRA)



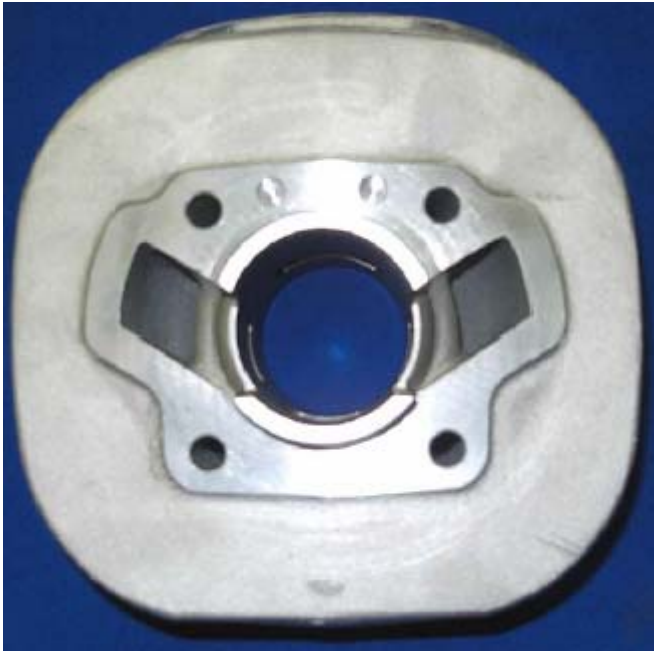
BILDE AV MOTOR (OVENFRA)



BILDE AV MOTOR (NEDENFRA)



BILDE SYLINDERFOT



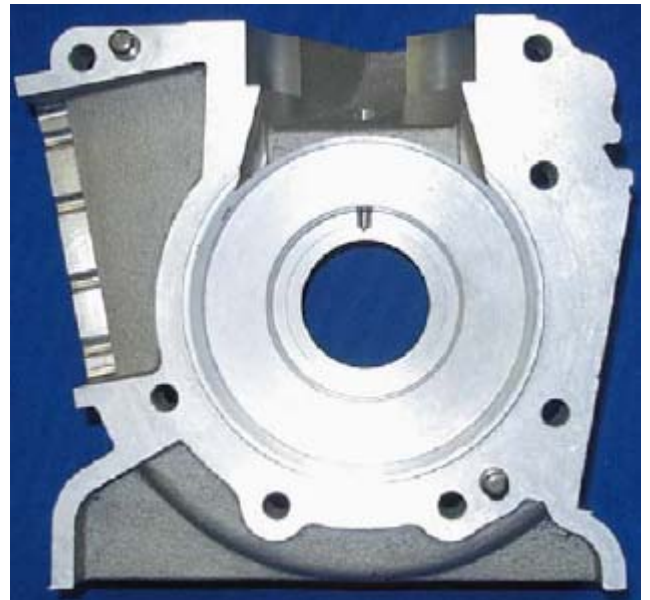
BILDE FORBRENNINGSKAMMER



BILDE VEIVHUS (OVENFRA)



BILDE VEIVHUS (INNVENDIG)



MINIMUMSAVSTAND FRA SENTER ANLEGG FORGASSER TIL SENTER SYLINDER

