

Hva er Challenge?



Challenge er en rimelig form for bilsport som alle kan være med på. Det eneste du trenger er en sjåfør, en kartleser, en klokke som går riktig og en bil som er registrert på hvite skilter.



Challenge

Nå skal det legges til at dersom du har tenkt til å drive aktivt med Challenge, bør du i tillegg investere i en kalibrerbar tripteller i bilen. I flere løp kan du kjøre med 100-meters tripen i dashbordet, men du verden så mye mer moro det blir med en kalibrerbar tripp med større nøyaktighet!

Det er også mulig å laste ned en triptellerapp. til mobiltelefonen, søk på rallytrippmeter for regularity.



Elektronisk Brantz, mekanisk Halda tripteller og mobiltelefonapp.

Challenge består av flere typer etapper, og her er en rask gjennomgang av disse.

Pålitelighetsetapper:

Dette kan sammenlignes med fartsetapper i rally, men poenget er her IKKE å komme seg raskest mulig fra A til B. Derimot skal du til enhver tid være på riktig sted til riktig tid. Du får oppgitt en hastighet du skal kjøre i, og underveis er det hemmelige tidskontroller som registrerer med tidels nøyaktighet hvordan du ligger an. Kartleseren loser føreren gjennom pålitelighetsetappene ved hjelp av en kjørebok med tulipanpiler og en tidstabell, som forteller hvor en skal være for hver 300-500 meter på etappen.

P-etappe 19		
Hastighet	Fre	Tid
42	0,00	0,60
50	0,50 mål	

km	min:sek	km	min:sek	km	min:sek
0,3	0:26	7,8	9:29	15,3	18:29
0,6	0:51	8,1	9:51	15,6	18:51
0,9	1:13	8,4	10:13	15,9	19:13
1,2	1:34	8,7	10:34	16,2	19:34
1,5	1:56	9,0	10:56	16,5	19:56
1,8	2:17	9,3	11:17	16,8	20:17
2,1	2:39	9,6	11:39	17,1	20:39
2,4	3:01	9,9	12:01	17,4	21:01
2,7	3:22	10,2	12:22	17,7	21:22
3,0	3:44	10,5	12:44	18,0	21:44
3,3	4:05	10,8	13:05	18,3	22:05
3,6	4:27	11,1	13:27	18,6	22:27
3,9	4:49	11,4	13:49		
4,2	5:10	11,7	14:10		
4,5	5:32	12,0	14:32		
4,8	5:53	12,3	14:53		
5,1	6:15	12,6	15:15		
5,4	6:37	12,9	15:37		
5,7	6:58	13,2	15:58		
6,0	7:20	13,5	16:20		
6,3	7:41	13,8	16:41		
6,6	8:03	14,1	17:03		
6,9	8:25	14,4	17:25		
7,2	8:46	14,7	17:46		
7,5	9:08	15,0	18:08		



Eksempel på tidstabell hvor det er oppgitt hvilken tid du skal passere på hver 300 meter

Orienteringsetapper:

Ved hjelp av tulipanpiler i kjøreordren skal man her kjøre en fastsatt rute. Det kan ofte være gjennom gårdstun, rundt ripsbusker og andre utfordringer - og ikke minst der du normalt ikke ville valgt å kjøre. Her er det langt enklere å finne fram dersom du har en kalibrerbar trippteller i bilen.

Fredriksten Challenge 2017				
Fra TK 14	til TK 15	Avstand	Øst	Sør
		16,53	3	3
P-etappe og transportetappe		Starttidspunkt	23 minutter	
		42,62	Start E	
Avstand	Øst	Sør	Informasjon	Avstand
TK	Øst	Sør	Start E	TK
3,05	0,15	8	Blingan	13,28
3,84	0,79	9		12,49
3,92	0,08	10		12,41
4,57	0,65	11	5 sek tillegg for utkjøring	11,76
4,94	0,37	12	Taxviken	11,39
7,82	2,88	13		8,51
7,97	0,15	14		8,36
8,25	0,28	15		8,08



Eksempel på tulipanpiler i en kjøreordre.

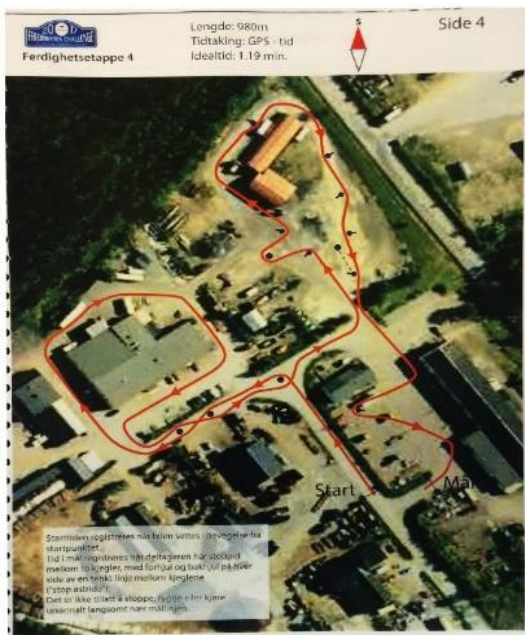
Du kommer kjørende fra punktet merket

Med en prikk og skal svinge i pilas retning.

Når du har blitt mer erfaren (Expert og Sport klassen) får du færre tulipanpiler og må orientere ut i fra kart.

Ferdighetsetapper:

Disse kjøres på avsperrt område. Ofte er det baner som er bygget opp med kjegler på parkeringsplasser e.l., men også kjøring på bilcross eller gokartbaner.



Eksempel på kjøreordre for en ferdighetsetappe.

Resultatene utarbeides på bakgrunn av hvor mange prikker du opparbeider deg i løpet (1 prikk = 1 sekund). På pålitelighetsetappene får du prikker for å være for sein/rask, på orienteringsetappene får du prikker for å kjøre feil og på ferdighetsetappene får du prikker for å overskride idealtiden som er satt på etappen, passere kjebler feil - eller utføre stopp på feil måte. Deltagerne deles opp i fire klasser Expert, Sport, Touring og Debutant basert på tidligere resultater.

Det kjøres årlig en cup hvor de tre beste i hver klasse, fører og kartleser premieres i klassene Expert, Sport, Touring/Debutant samt ferdighetsetapper for førere.

Challenge er billig - her kan du starte med bilen du bruker til og fra jobb til daglig. Mange benytter eldre biler for å kombinere bilhobby og konkurranse. I tillegg er det svært utfordrende både for fører og kartleser, og et godt samarbeid i bilen er nødvendig for å lykkes.

Mer informasjon finner du her:

<https://www.facebook.com/groups/190780708050475/>

<https://www.challengenorge.no/>

<http://kna.no/bilsport/nyttig-informasjon/nyttig-informasjon/bilsportgrener/callenge-l%C3%B8p-bilorientering/>

<https://bilsport.no/grener/challenge-lop/>

Terminliste 2021:

9/1 Asker og Bærum Motorsport. Vinterchallenge

6/2 NMK Hadeland Lygnasprinten Challenge / Rally

27/2 NMK Sør-Gudbrandsdal Challenge on Ice

13/4 KNA Halden treningsløp Vårsprinten 1. løp

15/4 KNA Drammen treningsløp Hokksundsprinten

20/4 KNA Halden treningsløp Vårsprinten 2. løp

27/4 KNA Halden treningsløp Vårsprinten 3. løp

5-6/6 KNA Halden. Fredriksten Challenge, Halden

21/8 NMK Sandefjord treningsløp Sandefjordsprinten

4/9 KNA Drammen. Spiral Challenge, Hokksund

25/9 KNA Vest-Agder Challenge sør

2/10 NMK Sandefjord. Vestfold Challenge

5/10 Asker og Bærum Motorsport. Stifinner`n Challenge

